

## UNA ESPECIE DEL ÚNICO GÉNERO DE PLANTAS TERRESTRES CON TRAMPA DE SUCCIÓN: ¡LA TENEMOS EN EL JARDÍN BOTÁNICO DEL CICY!

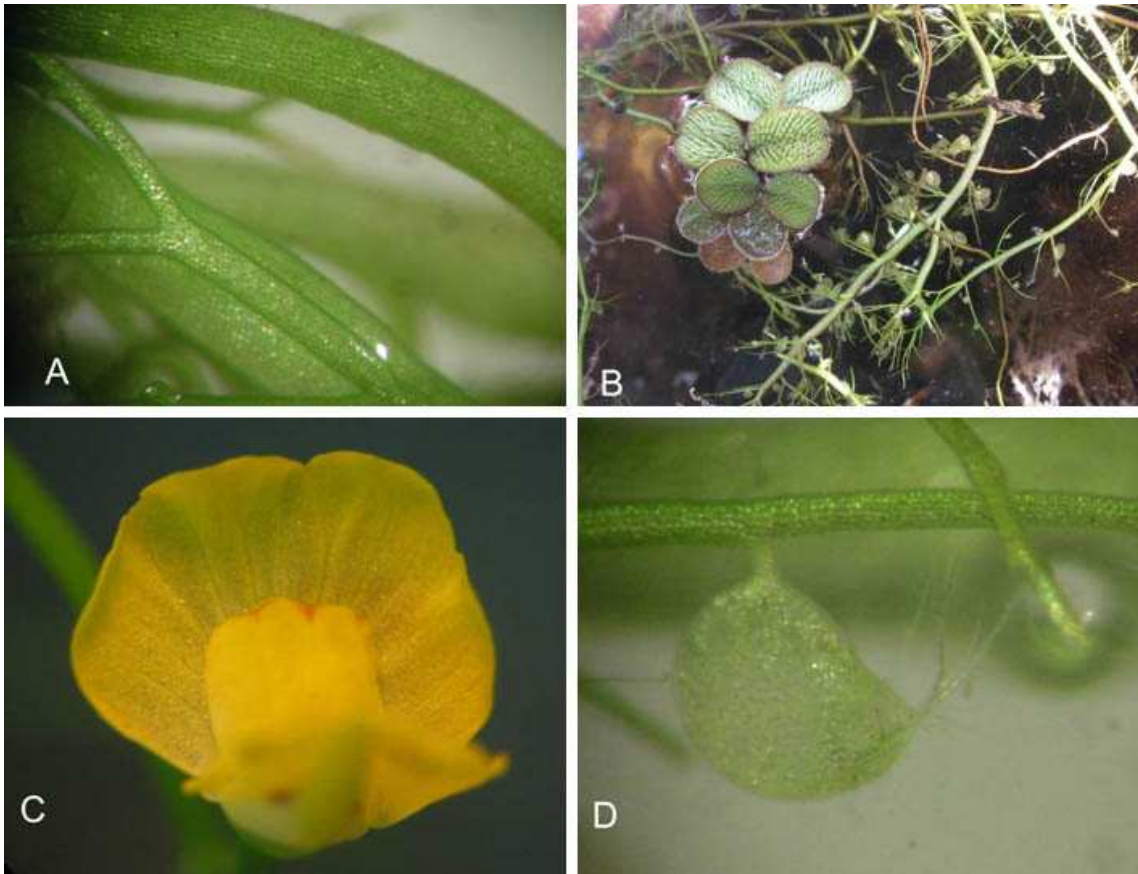
JOSÉ ENRIQUE LÓPEZ CONTRERAS

Posgrado en Ciencias Biológicas, Unidad de Recursos Naturales  
Centro de Investigación Científica de Yucatán, A.C. (CICY).  
Calle 43, No. 130, Col. Chuburná de Hidalgo, 97200, Mérida, Yucatán, México  
[enrique@ciicy.mx](mailto:enrique@ciicy.mx)

En el estanque del Jardín Botánico del CICY, podemos encontrar a *Utricularia gibba* (Figura A, C-D), una planta acuática que se le puede reconocer por ser libremente flotadora y por presentar hojas que se dividen dicotómicamente en segmentos filiformes (Figura A). En el estan-

que se pueden ver otras plantas que flotan libremente, pero que no tienen hojas filiformes, como una especie del género *Salvinia* (Figura B).

Otra característica propia de los miembros del género *Utricularia*, es que presentan adaptaciones distintivas de las



**FIGURAS.** A. Detalle donde se observan hojas en forma de segmentos filiformes dicotómicos de *Utricularia gibba*. B. Dos representantes de plantas libremente flotadoras, *Salvinia* sp. (izq.), y *Utricularia gibba* (der.). C. Flor de *Utricularia gibba*. D. Detalle de un utrículo de *Utricularia gibba*. Los utrículos pueden tener una longitud que va de 1.0 a 1.5 mm. (Fotos: J.E. López C.).

plantas carnívoras, relacionadas con la retención, digestión y absorción de presas. Son precisamente estas estructuras las que le dan su nombre al género: los utrículos (Figura D). Los utrículos son pequeñas vesículas globosas, lateralmente comprimidas y con una apertura apical a través de la cual capturan pequeños organismos, por medio de la creación de vacío en el utrículo. Esta estructura y el mecanismo que le permite atrapar presas son solo conocidas para especies de este género y único en plantas terrestres.

*Utricularia* L., *Genlisea* A. St.-Hil. y *Pinguicula* L. son los tres géneros reconocidos en la familia Lentibulariaceae (Stevens 2001 onwards), que comprende alrededor de 320 especies y con distribución a nivel mundial. Los géneros *Pinguicula* y *Utricularia* son los que tienen representantes en el territorio de México.

*Utricularia* es el género con mayor número de especies (ca. 200), 18 de ellas

En México, tres endémicas (Olvera, 1996). En la Península de Yucatán, la familia Lentibulariaceae solo se encuentra representada por seis especies del género *Utricularia* (Carnevali *et al.*, 2010), de amplia distribución geográfica.

## Referencias

- Carnevali, G., Tapia, J., Duno, R. & I. Ramírez. 2010. Flora Ilustrada de la Península de Yucatán. Listado Florístico. CICY.
- Olvera, M. 1996. El género *Utricularia* (Lentibulariaceae) en México. *Anales Instituto Biología Universidad Nacional Autónoma de México, Serie Botánica* 67(2): 347–384.
- Stevens, P.F. 2001. Angiosperm Phylogeny Website., Version 9, June 2008. <http://www.mobot.org/MOBOT/research/APweb/>

**Palabras clave:** Botánica, Conservación, Taxonomía.