



GOBIERNO DE
MÉXICO



CONACYT
Consejo Nacional de Ciencia y Tecnología



TITULO PROYECTO

LISTADO FLORÍSTICO ILUSTRADO DEL ÁREA DE CONSERVACIÓN KEKÉN

Responsable Técnico Dr. Germán Carnevali Fernández-Concha

Fecha terminación noviembre 30 de 2022

En octubre-noviembre del año 2020 el personal del herbario CICY, realizó la compilación de un listado florístico para el Área de Conservación, se llevaron a cabo 24 salidas; el objetivo fue coleccionar todas las especies que crecen dentro del área. El muestreo incluyó tanto el interior de las selvas como las orillas de los caminos, garantizando el obtener las especies que son nativas del área y las que han penetrado como adventicias en los últimos años.

Para los efectos de localización de las colectas, más allá de las coordenadas exactas de colecta, se nombraron sitios particulares con referencias alusivas a alguna especie particular allí hallada (e.g., “localidad *Commelina*”), algún rasgo topográfico (“localidad aguada”), o algún punto de referencia dentro del área en estudio (“caseta de vigilancia”).

Este trabajo reveló la existencia de varias asociaciones vegetales distintivas. Predomina un tipo de selva transicional entre la selva baja caducifolia y la selva mediana subcaducifolia, dominada por leguminosas con hojas deciduas. Este tipo constituye una matriz donde se encuentran enclavadas un mosaico de otras comunidades. Hay una abundancia de calichales, asociaciones donde aflora la roca caliza del sustrato subyacente y el suelo es ralo o casi nulo. También se hallan parches de selva baja inundada, dominados por *Haematoxylum campechianum* (tintales) o por *Dalbergia glabra* (mucales). Es destacable que en la parte norte de la reserva hay un manchón bastante substancial de selva mediana, que alberga muchas especies que solo crecen allí y que son más comunes en el sur y oriente de la PY, y desconocidas en otros sitios del NO de la PY.

En total se realizaron 1,310 colectas. Considerando que la reserva tiene un área estimada de 30.1 km² (3,028 hectáreas), se tiene una densidad de colectas de 43.7 colectas por km², se estima que se promedió un total de 54.5 colecciones por salida de campo. Se tomaron un promedio de 300 fotografías por salida. Estas imágenes deben aún ser editadas (las que lo ameriten) y verificadas correctamente acorde a las identificaciones.

Un listado de los taxones hallados se presenta en éste informe. Los resultados obtenidos revelan una riqueza de especies: 511 especies de plantas vasculares distribuidas en 327 géneros dentro de 90 familias.

Asimismo, se presenta una lista de especies consideradas como endémicas de la Provincia Biótica Península de Yucatán (PBPY). Se han colectado 58 especies consideradas endémicas. Presentando varias estadísticas taxonómicas por familias, donde se revelan las familias que más contribuyen a la riqueza taxonómica y de endemismos.

Fechas y localidades de las salidas de campo a la GKK

Fecha	Localidades al interior de la GKK
2021/05/18	Casita. Primera visita
2021/10/28	100 m al E de la GKK
2021/11/18	Casita; Entrada de la ACK
2021/12/03	Caminos al norte de la ACK
2022/01/20	Caminos al norte de la ACK
2022/01/27	Caminos al norte de la ACK
2022/02/17	Caminos al norte de la ACK
2022/03/03	Helipuerto y alrededores
2022/03/17	Helipuerto y alrededores
2022/03/24	Helipuerto y alrededores
2022/04/07	Alrededores de la caseta de fumigación
2022/05/12	“Rubiacetum” y entrada principal
2022/05/26	Entrada principal
2022/06/02	Helipuerto; Entrada principal; Aguada
2022/06/26	Encrucijada Sur; Zona de irrigación Sur
2022/07/14	Kinchil 5 y caminos en los alrededores
2022/08/11	Kinchil 5 y caminos en los alrededores
2022/08/26	Biodigestor; Zona de Irrigación Norte
2022/09/08	Zona de irrigación norte; Aguada
2022/09/22	Localidad <i>Commelina</i> , Localidad <i>Sesbania</i>
2022/10/05	Entrada principal; casita
2022/10/20	Entrada principal; Kinchil 5.
2022/11/03	Entrada principal; Biodigestor Norte
2022/12/08	Entrada principal; Biodigestor norte; Kinchil 5

Listado de taxones presentes en la Granja Kekén Kinchil (especies endémicas en negritas). Los acrónimos después de los ejemplares de respaldo son los herbarios donde se depositaron los duplicados de las muestras.

Familia	Género	Especie	Autores	Rango subespecífico	Ejemplar de respaldo
Acanthaceae	<i>Aphelandra</i>	<i>scabra</i>	(Vahl) Sm.		<i>I. May et al. 2 (CICY)</i>
Acanthaceae	<i>Bravaisia</i>	<i>berlanderiana</i>	(Nees) T.F. Daniel		<i>D. Angulo et al. 575 (CICY)</i>
Acanthaceae	<i>Dicliptera</i>	<i>sexangularis</i>	(L.) Juss.		<i>G. Carnevali et al. 8778 (CICY, UADY)</i>
Acanthaceae	<i>Elythraria</i>	<i>imbricata</i>	(Vahl) Pers.		<i>G. Carnevali et al. 8768 (CICY)</i>
Acanthaceae	<i>Holographis</i>	<i>websteri</i>	T. F. Daniel		<i>G. Carnevali et al. 9016 (CICY)</i>
Acanthaceae	<i>Justicia</i>	<i>cardinalis</i>	Carnevali & Duno ined.		<i>G. Carnevali et al. 8692 (CICY, GH, MEXU)</i>
Acanthaceae	<i>Justicia</i>	<i>ramosa</i>	(Oerst.) V.A.W. Graham		<i>G. Carnevali et al. 9071 (CICY, GH)</i>
Acanthaceae	<i>Ruellia</i>	<i>blechum</i>	L.		<i>G. Carnevali et al. (CICY)</i>
Acanthaceae	<i>Ruellia</i>	<i>inundata</i>	Kunth		<i>G. Carnevali et al. 8734 (CICY)</i>
Acanthaceae	<i>Ruellia</i>	<i>nudiflora</i>	(Engelm. & A. Gray) Urb.		<i>G. Carnevali et al. 8960 (CICY)</i>
Acanthaceae	<i>Ruellia</i>	<i>paniculata</i>	L.		<i>G. Carnevali et al. 8710 (CICY, GH)</i>
Acanthaceae	<i>Ruellia</i>	<i>sp.</i>			<i>G. Carnevali et al. 8648 (CICY, GH)</i>
Acanthaceae	<i>Tetramerium</i>	<i>nervosum</i>	Ness		<i>G. Carnevali et al. 9285 (CICY, GH)</i>
Agavaceae	<i>Agave</i>	<i>angustifolia</i>	Haw.	var. <i>angustifolia</i>	<i>G. Carnevali et al. 9090 (CICY, GH, UADY, SEL)</i>
Agavaceae	<i>Fourcraea</i>	<i>cahum</i>	Trel.		<i>G. Carnevali et al. 9036 (CICY)</i>
Aizoaceae	<i>Trianthema</i>	<i>portulacastrum</i>	L.		<i>G. Carnevali et al. 9529 (CICY)</i>
Alismataceae	<i>Albidella</i>	<i>nymphaefolia</i>	(Griseb.) Pichon		<i>G. Carnevali et al. 8708 (CICY, GH)</i>
Alismataceae	<i>Echinodorus</i>	<i>subalatus</i>	(Mart.) Griseb.		<i>G. Carnevali et al. 8747 (CICY, GH)</i>
Amaranthaceae	<i>Amaranthus</i>	<i>viridis</i>	L.		<i>G. Carnevali et al. 9761 (CICY, GH, SEL)</i>
Amaranthaceae	<i>Amaranthus</i>	<i>spinosus</i>	L.		<i>G. Carnevali et al. 8993 (CICY, GH, UADY)</i>
Amaranthaceae	<i>Iresine</i>	<i>diffusa</i>	Humb. & Bonpl. ex Willd.	var. <i>diffusa</i>	<i>G. Carnevali et al. 9293 (CICY, GH, G)</i>
Amaryllidaceae	<i>Hymenocallis</i>	<i>littorale</i>	(Jacq.) Salisb.		<i>G. Carnevali et al. 9527 (CICY)</i>
Anacardiaceae	<i>Metopium</i>	<i>brownei</i>	(Jacq.) Urb.		<i>G. Carnevali et al. 8890 (CICY)</i>
Anacardiaceae	<i>Spondias</i>	<i>radlkoferi</i>	Donn. Sm.		<i>G. Carnevali et al. 9020 (CICY, GH)</i>
Annonaceae	<i>Sapranthus</i>	<i>campechianus</i>	(Kunth) Standl.		<i>G. Carnevali et al. 9041 (CICY, GH)</i>
Anthericaceae	<i>Echeandia</i>	<i>luteola</i>	Cruden		<i>G. Carnevali et al. 8671 (CICY, GH, MO)</i>

Apocynaceae	<i>Alotoonia</i>	<i>tuxtensis</i>	(Standl.) J.F. Morales & J.K. Williams		<i>G. Carnevali et al.</i> 9887 (CICY, GH, SEL)
Apocynaceae	<i>Asclepias</i>	<i>curassavica</i>	L.		<i>G. Carnevali et al.</i> 8657 (CICY)
Apocynaceae	<i>Cascabela</i>	<i>gaumeri</i>	(Hemsl.) Lippold		<i>G. Carnevali et al.</i> 8800 (CICY)
Apocynaceae	<i>Cynanchum</i>	<i>rensonii</i>	Woodson		<i>G. Carnevali et al.</i> 9763 (CICY)
Apocynaceae	<i>Dictyanthus</i>	<i>yucatanensis</i>	Standl.		<i>G. Carnevali et al.</i> 9479 (CICY, GH)
Apocynaceae	<i>Echites</i>	<i>yucatanensis</i>	Millsp. ex Standl		<i>G. Carnevali et al.</i> 9557 (CICY, GH, UADY, SEL, G, MO, XAL)
Apocynaceae	<i>Funastrum</i>	<i>clausum</i>	(Jacq.) Schltr.		<i>G. Carnevali et al.</i> 9072 (CICY, GH)
Apocynaceae	<i>Gonolobus</i>	<i>cteniophorus</i>	(S.F.Blake) Woodson		<i>G. Carnevali et al.</i> 8938 (CICY)
Apocynaceae	<i>Gonolobus</i>	<i>stenanthus</i>	(Standl.) Woodson	<i>ssp. yucatanensis</i> (Woodson) Carnevali & Duno	<i>G. Carnevali et al.</i> 9310 (CICY)
Apocynaceae	<i>Macrosepis</i>	<i>diademata</i>	(Ker Gawl.) W.D. Stevens		<i>G. Carnevali et al.</i> 9576 (CICY)
Apocynaceae	<i>Mandevilla</i>	<i>sp.</i>			<i>G. Carnevali et al.</i> 10000 (CICY, GH, SEL, MO)
Apocynaceae	<i>Mandevilla</i>	<i>subsagittata</i>	(Ruiz & Pav.) Woodson		<i>G. Carnevali et al.</i> 8627 (CICY, GH)
Apocynaceae	<i>Mandevilla</i>	<i>torosa</i>	(Jacq.) Woodson		<i>G. Carnevali et al.</i> 9140 (CICY, GH)
Apocynaceae	<i>Mateleia</i>	<i>campechiana</i>	(Standl.) Woodson		<i>G. Carnevali et al.</i> 9014 (CICY, GH)
Apocynaceae	<i>Metastelma</i>	<i>sp.</i>			<i>G. Carnevali et al.</i> 8683 (CICY, GH); 8714 (CICY, GH)
Apocynaceae	<i>Metastelma</i>	<i>yucatanense</i>	W.D. Stevens		<i>G. Carnevali et al.</i> 9547 (CICY)
Apocynaceae	<i>Pentalinon</i>	<i>andrieuxii</i>	(Müll. Arg.) B.F. Hansen & Wunderlin		<i>G. Carnevali et al.</i> 8678 (CICY, GH, MEXU, MO);
Apocynaceae	<i>Plumeria</i>	<i>obtusa</i>	L.		<i>G. Carnevali et al.</i> 8898 (CICY)
Apocynaceae	<i>Rauvolfia</i>	<i>tetraphylla</i>	L.		<i>G. Carnevali et al.</i> 9188 (CICY, GH)
Apocynaceae	<i>Ruehssia</i>	<i>coulteri</i>	Hemsl.		<i>G. Carnevali et al.</i> 9824 (CICY)
Apocynaceae	<i>Ruhessia</i>	<i>gualanensis</i>	(Donn. Sm.) L.O. Alvarado		<i>G. Carnevali et al.</i> 9023 (CICY)
Apocynaceae	<i>Tabernaemontana</i>	<i>amygdalifolia</i>	Jacq.		<i>G. Carnevali et al.</i> 8957 (CICY, GH, UADY)
Araceae	<i>Philodendron</i>	<i>jacquinii</i>	Schott		<i>G. Carnevali et al.</i> 9432 (CICY)
Araceae	<i>Syngonium</i>	<i>angustatum</i>	Schott		<i>G. Carnevali et al.</i> 8759 (CICY)
Arecaceae	<i>Sabal</i>	<i>mexicana</i>	Mart.		Registro visual
Asteraceae	<i>Acmella</i>	<i>pilosa</i>	R.K. Jansen		<i>G. Carnevali et al.</i> 9569 (CICY, GH, SEL, G)

Asteraceae	<i>Acmella</i>	<i>repens</i>	(Walter) Rich.		<i>G. Carnevali et al. 9482</i> (CICY, GH, SEL)
Asteraceae	<i>Ageratum</i>	<i>gaumeri</i>	B.L. Rob		<i>G. Carnevali et al. 8878</i> (CICY)
Asteraceae	<i>Ageratum</i>	<i>gaumeri</i>	B.L. Rob		<i>G. Carnevali et al. 8647</i> (CICY, GH)
Asteraceae	<i>Ageratum</i>	<i>houstonianum</i>	Mill.		<i>G. Carnevali et al. 9684</i> (CICY, GH, SEL, G)
Asteraceae	<i>Baltimora</i>	<i>recta</i>	L.		<i>G. Carnevali et al. 8686</i> (CICY, GH, MEXU);
Asteraceae	<i>Bidens</i>	<i>reptans</i>	(L.) G. Don ex Sweet	var. <i>urbanii</i> (Greenm.) O.E. Schulz	<i>G. Carnevali et al. 9146</i> (CICY)
Asteraceae	<i>Chromolaena</i>	<i>odorata</i>	(L.) R.M. King & H. Robin.		<i>G. Carnevali et al. 8716</i> (CICY, GH)
Asteraceae	<i>Cyanthillium</i>	<i>cinereum</i>	(L.) H. Rob.		<i>G. Carnevali et al. 9753</i> (CICY, GH)
Asteraceae	<i>Delilia</i>	<i>biflora</i>	(L.) Kuntze		<i>G. Carnevali et al. 9948</i> (CICY, GH)
Asteraceae	<i>Eclipta</i>	<i>prostrata</i>	(L.) L.		<i>G. Carnevali et al. 8994</i> (CICY, GH, UADY)
Asteraceae	<i>Egletes</i>	<i>sp.</i>			<i>G. Carnevali et al. 9850</i> (CICY)
Asteraceae	<i>Emilia</i>	<i>sonchifolia</i>	(L.) DC.	var. <i>sonchifolia</i>	<i>G. Carnevali et al. 9007</i> (CICY, GH)
Asteraceae	<i>Isocarpha</i>	<i>oppositifolia</i>	(L.) Cass.	var. <i>achyranthes</i> (DC.) D.J. Keil & Stuessy	<i>G. Carnevali et al. 8673</i> (CICY, GH, MO)
Asteraceae	<i>Lactuca</i>	<i>sp.</i>			<i>G. Carnevali et al. 9850</i> (CICY)
Asteraceae	<i>Melanthera</i>	<i>angustifolia</i>	A. Rich.		<i>G. Carnevali et al. 10051</i> (CICY, GH, UADY)
Asteraceae	<i>Melanthera</i>	<i>nivea</i>	(L.) Small		<i>G. Carnevali et al. 8745</i> (CICY, GH, MEXU, MO, SEL)
Asteraceae	<i>Montanoa</i>	<i>atriplicifolia</i>	(Pers.) Sch. Bip.		<i>G. Carnevali et al. 10032</i> (CICY, GH, SEL, G, UADY, MO)
Asteraceae	<i>Otopappus</i>	<i>curviflorus</i>	(R. Br.) Hemsl.		<i>I. May et al. 1</i> (CICY)
Asteraceae	<i>Otopappus</i>	<i>guatemalensis</i>	(Urb.) R.L. Hartm. & Stuessy		<i>G. Carnevali et al. 8964</i> (CICY, GH, UADY, MO)
Asteraceae	<i>Otopappus</i>	<i>scaber</i>	S.F. Blake		<i>G. Carnevali et al. 8709</i> (CICY, GH)
Asteraceae	<i>Parthenium</i>	<i>hysterophorus</i>	L.		Registro visual
Asteraceae	<i>Pectis</i>	<i>linearis</i>	La Llave		<i>G. Carnevali et al. 9633</i> (CICY, GH, SEL)
Asteraceae	<i>Pluchea</i>	<i>baccharis</i>	(Mill.) Prusk		<i>G. Carnevali et al. 9011</i> (CICY, GH, UADY)
Asteraceae	<i>Pluchea</i>	<i>carolinensis</i>	(Jacq.) G. Don		<i>G. Carnevali et al. 8995</i> (CICY, GH)
Asteraceae	<i>Porophyllum</i>	<i>punctatum</i>	(Mill.) S.F. Blake		<i>G. Carnevali et al. 8976</i> (CICY, GH, UADY, XAL)
Asteraceae	<i>Pseudoconyza</i>	<i>viscosa</i>	(Mill.) D'Arcy		<i>G. Carnevali et al. 9006</i> (CICY, GH, UADY)

Asteraceae	<i>Pseudogynoxys</i>	<i>chenopodioides</i>	(Kunth) Cabrera		<i>G. Carnevali et al. 9319</i> (CICY, GH, UADY)
Asteraceae	<i>Sonchus</i>	<i>oleraceus</i>	L.		<i>G. Carnevali et al. 9985</i> (CICY)
Asteraceae	<i>Spiracantha</i>	<i>cornifolia</i>	Kunth		<i>G. Carnevali et al. 9837</i> (CICY, GH, SEL)
Asteraceae	<i>Symphyotrichum</i>	<i>subulatum</i>	(Michx.) G.L. Nesom		<i>G. Carnevali et al. 9752</i> (CICY, GH)
Asteraceae	<i>Tridax</i>	<i>procumbens</i>	L.		<i>G. Carnevali et al. 8772</i> (CICY)
Asteraceae	<i>Viguiera</i>	<i>dentata</i>	(Cav.) Spreng.		<i>D. Angulo et al. 574</i> (CICY)
Asteraceae	<i>Wedelia</i>	<i>acapulcensis</i>	Kunth	var. <i>parviceps</i> (S.F. Blake) Strother	<i>I. May et al. 8</i> (CICY)
Bignoniaceae	<i>Crescentia</i>	<i>cujete</i>	L.		<i>G. Carnevali et al. 8820</i> (CICY)
Bignoniaceae	<i>Dolichandra</i>	<i>unguis-catii</i>	(L.) L.G. Lohmann		registro visual
Bignoniaceae	<i>Fridericia</i>	<i>floribunda</i>	(Kunth) Loes.		<i>G. Carnevali et al. 9287</i> (CICY, GH)
Bignoniaceae	<i>Handroanthus</i>	<i>chrysanthus</i>	(Jacq.) S.O. Grose		<i>G. Carnevali et al. 9499</i> (CICY)
Bignoniaceae	<i>Parmentiera</i>	<i>millspaughiana</i>	L.O. Williams		<i>G. Carnevali et al. 9783</i> (CICY, GH, SEL)
Bignoniaceae	<i>Tabebuia</i>	<i>rosea</i>	(Bertol.) DC.		<i>G. Carnevali et al. 10033</i> (CICY)
Bixaceae	<i>Amourexia</i>	<i>wrightii</i>	A. Gray		<i>G. Carnevali et al. 9593</i> (CICY, GH)
Bixaceae	<i>Cochlospermum</i>	<i>vitifolium</i>	(Willd.) Spreng.		<i>G. Carnevali et al. 8794</i> (CICY, UADY)
Boraginaceae	<i>Bourreria</i>	<i>pulchra</i>	(Millsp.) Greenm.		<i>G. Carnevali et al. 9019</i> (CICY, GH)
Boraginaceae	<i>Cordia</i>	<i>dodecandra</i>	DC.		<i>G. Carnevali et al. 9823</i> (CICY,)
Boraginaceae	<i>Heliotropium</i>	<i>curassavicum</i>	L.		<i>G. Carnevali et al. 9001</i> (CICY, GH, UADY)
Boraginaceae	<i>Heliotropium</i>	<i>filiforme</i>	Lehm.		<i>G. Carnevali et al. 9568</i> (CICY, GH, SEL, G)
Boraginaceae	<i>Heliotropium</i>	<i>fruticosum</i>	L.		<i>G. Carnevali et al. 8911</i> (CICY, GH)
Boraginaceae	<i>Heliotropium</i>	<i>procumbens</i>	Mill.		<i>G. Carnevali et al. 9004</i> (CICY, GH)
Boraginaceae	<i>Heliotropium</i>	<i>sp.</i>			<i>G. Carnevali et al. 9191</i> (CICY, GH, UADY)
Boraginaceae	<i>Heliotropium</i>	<i>sp.</i>			<i>G. Carnevali et al. 8846</i> (CICY)
Boraginaceae	<i>Nama</i>	<i>jamaicensis</i>	L.		<i>G. Carnevali et al. 8756</i> (CICY, GH)
Boraginaceae	<i>Turnefortia</i>	<i>volubilis</i>	L.		<i>G. Carnevali et al. 9259</i> (CICY, GH, UADY)
Boraginaceae	<i>Varronia</i>	<i>bullata</i>	L.		<i>G. Carnevali et al. 8682</i> (CICY, GH, MEXU)
Boraginaceae	<i>Varronia</i>	<i>curassavica</i>	Jacq.		<i>G. Carnevali et al. 9313</i> (CICY, GH, UADY, G, SEL)
Boraginaceae	<i>Varronia</i>	<i>globosa</i>	Jacq.		<i>G. Carnevali et al. 9972</i> (CICY, GH, SEL)

Bromeliaceae	<i>Aechmea</i>	<i>bracteata</i>	(Sw.) Griseb.		<i>G. Carnevali et al. 8932 (CICY)</i>
Bromeliaceae	<i>Bromelia</i>	<i>karatas</i>	L.		Registro visual
Bromeliaceae	<i>Tillandsia</i>	<i>streptophylla</i>	C. Morren		<i>G. Carnevali et al. 8806 (CICY)</i>
Bromeliaceae	<i>Tillandsia</i>	<i>yucatan</i>	Baker		<i>G. Carnevali et al. 8929 (CICY)</i>
Bromeliaceae	<i>Tillandsia</i>	<i>brachycaulos</i>	Schltld.		Registro visual
Bromeliaceae	<i>Tillandsia</i>	<i>dasyliiriifolia</i>	Baker		<i>G. Carnevali et al. 8831 (CICY)</i>
Burseraceae	<i>Bursera</i>	<i>simaruba</i>	(L.) Sarg.		<i>G. Carnevali et al. 8691 (CICY)</i>
Cactaceae	<i>Acanthocereus</i>	<i>tetragonus</i>	(L.) Hummelinck		<i>G. Carnevali et al. 8802 (CICY)</i>
Cactaceae	<i>Nopalea</i>	<i>gaumeri</i>	Britton & Rose		<i>G. Carnevali et al. 8975 (CICY)</i>
Cactaceae	<i>Nopalea</i>	<i>inaperta</i>	Schott ex Griffiths		<i>G. Carnevali et al. 8935 (CICY)</i>
Cactaceae	<i>Pilosocereus</i>	<i>gaumeri</i>	(Britton & Rose) Backeb.		<i>G. Carnevali et al. 8805 (CICY)</i>
Cactaceae	<i>Selenicereus</i>	<i>grandiflorus</i>	(L.) Britton & Rose	<i>ssp. donkelaari</i> (Salm-Dyck) Ralf Bauer	<i>G. Carnevali et al. 9026 (CICY)</i>
Campanulaceae	<i>Lobelia</i>	<i>yucatan</i>	E. Wimm.		<i>G. Carnevali et al. 8685 (CICY, GH, MEXU)</i>
Capparaceae	<i>Crateva</i>	<i>tapia</i>	L.		<i>G. Carnevali et al. 8757 (CICY, GH)</i>
Capparaceae	<i>Cynophalla</i>	<i>flexuosa</i>	L.J. Presl.		<i>G. Carnevali et al. 9257 (CICY)</i>
Capparaceae	<i>Quadrella</i>	<i>cynophallophora</i>	(L.) Hutch.		<i>G. Carnevali et al. 8955 (CICY)</i>
Caricaceae	<i>Carica</i>	<i>papaya</i>	L.		Registro visual
Celastraceae	<i>Crossopetalum</i>	<i>gaumeri</i>	(Loes.) Lundell		<i>G. Carnevali et al. 9010 (CICY)</i>
Celastraceae	<i>Crossopetalum</i>	<i>sp.</i>			<i>G. Carnevali et al. 9292 (CICY)</i>
Celastraceae	<i>Semialarium</i>	<i>mexicanum</i>	(Miers) Mennega		<i>G. Carnevali et al. 8959 (CICY)</i>
Commelinaceae	<i>Commelina</i>	<i>benghalensis</i>	L.		<i>G. Carnevali et al. 9545 (CICY)</i>
Commelinaceae	<i>Commelina</i>	<i>diffusa</i>	Burm. f.		<i>G. Carnevali et al. 9025 (CICY, GH, UADY)</i>
Commelinaceae	<i>Commelina</i>	<i>erecta</i>	L.		<i>G. Carnevali et al. 8848 (CICY, GH, UADY)</i>
Commelinaceae	<i>Tradescantia</i>	<i>spathacea</i>	Sw.		<i>G. Carnevali et al. 9079 (CICY, GH)</i>
Convolvulaceae	<i>Convolvulus</i>	<i>nodiflorus</i>	Desr.		<i>G. Carnevali et al. 8663 (CICY, GH)</i>
Convolvulaceae	<i>Dichondra</i>	<i>repens</i>	J.R. Forst. & G. Forst.		<i>G. Carnevali et al. 9551 (CICY, GH)</i>
Convolvulaceae	<i>Distimake</i>	<i>aegyptius</i>	(L.) A.R. Simões & Staples		<i>I. May et al. 4 (CICY)</i>

Convolvulaceae	<i>Evolvulus</i>	<i>alsinoides</i>	(L.) L.		<i>G. Carnevali et al. 9308</i> (CICY)
Convolvulaceae	<i>Evolvulus</i>	<i>tenuis</i>	Mart. ex Choisy		<i>G. Carnevali et al. 8996</i> (CICY, GH)
Convolvulaceae	<i>Ipomoea</i>	<i>alba</i>	L.		<i>G. Carnevali et al. 9098</i> (CICY, GH, UADY, SEL, MO)
Convolvulaceae	<i>Ipomoea</i>	<i>carnea</i>	Jacq.	ssp. <i>carnea</i>	<i>G. Carnevali et al. 8727</i> (CICY)
Convolvulaceae	<i>Ipomoea</i>	<i>corymbosa</i>	(L.) Roth ex Roem. & Schult.		<i>G. Carnevali et al. 10028</i> (CICY, GH, SEL, G, UADY)
Convolvulaceae	<i>Ipomoea</i>	<i>crinicalyx</i>	S. Moore		<i>G. Carnevali et al. 8650</i> (CICY, GH, MEXU, MO)
Convolvulaceae	<i>Ipomoea</i>	<i>hederifolia</i>	L.		<i>G. Carnevali et al. 8658</i> (CICY)
Convolvulaceae	<i>Ipomoea</i>	<i>heterodoxa</i>	Standl. & Steyerl.		<i>G. Carnevali et al. 8746</i> (CICY, GH)
Convolvulaceae	<i>Ipomoea</i>	<i>meyeri</i>	(Spreng.) G. Don		<i>G. Carnevali et al. 8645</i> (CICY)
Convolvulaceae	<i>Ipomoea</i>	<i>peteri</i>	(Kuntze) Staples & Govaerts		<i>G. Carnevali et al. 8669</i> (CICY, GH)
Convolvulaceae	<i>Ipomoea</i>	<i>sororia</i>	D.F. Austin & J.L. Tapia		<i>G. Carnevali et al. 8688</i> (CICY)
Convolvulaceae	<i>Ipomoea</i>	<i>stereei</i>	(Standl.) L.O. Williams		<i>G. Carnevali et al. 9445</i> (CICY)
Convolvulaceae	<i>Ipomoea</i>	<i>triloba</i>	L.		<i>I. May et al. 10</i> (CICY)
Convolvulaceae	<i>Ipomoea</i>	<i>trifida</i>	(Kunth) G. Don		<i>G. Carnevali et al. 10001</i>
Convolvulaceae	<i>Jacquemontia</i>	<i>agrestis</i>	(Mart. ex Choisy) Meisn.		<i>G. Carnevali et al. 9842</i> (CICY, GH)
Convolvulaceae	<i>Jacquemontia</i>	<i>pentanthos</i>	(Jacq.) G. Don		<i>G. Carnevali et al. 8766</i>
Convolvulaceae	<i>Jacquemontia</i>	<i>thamnifolia</i>	(L.) Griseb.		<i>G. Carnevali et al. 8733</i> (CICY)
Cucurbitaceae	<i>Cayaponia</i>	<i>racemosa</i>	(Mill.) Cong.		<i>G. Carnevali et al. 8999</i> (CICY,)
Cucurbitaceae	<i>Cionosicyos</i>	<i>excisus</i>	(Griseb.) C. Jeffrey		<i>G. Carnevali et al. 9773</i> (CICY)
Cucurbitaceae	<i>Doyerea</i>	<i>emetocatarctica</i>	Grosourdy		<i>G. Carnevali et al. 9317</i> (CICY)
Cucurbitaceae	<i>Ibervillea</i>	<i>lindheimerii</i>	(A. Gray) Greene		Registro visual
Cucurbitaceae	<i>Melothria</i>	<i>pendula</i>	L.		<i>G. Carnevali et al. 8704</i> (CICY)
Cyperaceae	<i>Abildgaardia</i>	<i>ovata</i>	(Burm.f.) Kral		<i>G. Carnevali et al. 9438</i> (CICY, GH, UADY, SEL, MO)
Cyperaceae	<i>Cyperus</i>	<i>digitatus</i>	Roxb.		<i>G. Carnevali et al. 9653</i> (CICY, GH, SEL, UADY)
Cyperaceae	<i>Cyperus</i>	<i>hermaphroditus</i>	(Jacq.) Standl.		<i>G. Carnevali et al. 9656</i> (CICY, GH, SEL, UADY, G, MO)
Cyperaceae	<i>Cyperus</i>	<i>humilis</i>	Kunth		<i>G. Carnevali et al. 9663</i> (CICY, GH)
Cyperaceae	<i>Cyperus</i>	<i>rotundus</i>	L.		<i>G. Carnevali et al. 9552</i> (CICY, GH, SEL)
Cyperaceae	<i>Cyperus</i>	<i>squarrosus</i>	L.		<i>G. Carnevali et al. 9826</i> (CICY, UADY)

Cyperaceae	<i>Cyperus</i>	<i>sp.</i>		<i>G. Carnevali et al. 8714</i> (CICY, GH)
Cyperaceae	<i>Eleocharis</i>	<i>sp.</i>		<i>G. Carnevali et al. 8695</i> (CICY)
Cyperaceae	<i>Fimbristylis</i>	<i>sp.</i>		<i>G. Carnevali et al. 9862</i> (CICY, UADY, SEL, GH)
Cyperaceae	<i>Fimbristylis</i>	<i>cymosa</i>	R. Br.	<i>G. Carnevali et al. 9680</i> (CICY, GH, UADY, SEL, G)
Cyperaceae	<i>Fimbristylis</i>	<i>dichotoma</i>	(L.) Vahl	<i>G. Carnevali et al. 9727</i> (CICY, UADY, GH, SEL)
Cyperaceae	<i>Rhynchospora</i>	<i>cephalotes</i>	(L.) Vahl	<i>G. Carnevali et al. 8941</i> (CICY)
Cyperaceae	<i>Rhynchospora</i>	<i>colorata</i>	(L.) H. Pfeiff.	<i>G. Carnevali et al. 8699</i> (CICY)
Cyperaceae	<i>Rhynchospora</i>	<i>holoschoenoides</i>	(Rich.) Herter	<i>G. Carnevali et al. 8779</i> (CICY)
Cyperaceae	<i>Schoenoplectus</i>	<i>erectus</i>	(Poir) Palla ex J. Reynal	<i>G. Carnevali et al. 8713</i> (CICY, GH, MEXU, MO, UCAM, SEL)
Cyperaceae	<i>Schoenoplectus</i>	<i>sp.</i>		<i>G. Carnevali et al. 9314</i> (CICY, GH, UADY, G)
Cyperaceae	<i>Scleria</i>	<i>lithosperma</i>	(L.) Sw.	<i>G. Carnevali et al. 8782</i> (CICY)
Cyperaceae				<i>G. Carnevali et al. 8656</i> (CICY, GH, MEXU)
Cyperaceae				<i>G. Carnevali et al. 9443</i> (CICY, GH, UADY, SEL)
Dioscoreaceae	<i>Dioscorea</i>	<i>pilosiuscula</i>	Bertero ex Spreng.	<i>G. Carnevali et al. 8636</i> (CICY, GH, MEXU, MO)
Dioscoreaceae	<i>Dioscorea</i>	<i>sp.</i>		<i>G. Carnevali et al. 8649</i> (CICY, GH)
Dioscoreaceae	<i>Dioscorea</i>	<i>sp.</i>		<i>G. Carnevali et al. 8681</i> (CICY, GH)
Dioscoreaceae	<i>Dioscorea</i>	<i>sp.</i>		<i>G. Carnevali et al. 8717</i> (CICY, GH)
Ebenaceae	<i>Diospyros</i>	<i>anisandra</i>	S.F. Blake	<i>G. Carnevali et al. 9249</i> (CICY, GH)
Ebenaceae	<i>Diospyros</i>	<i>salicifolia</i>	Humb. & Bonpl. ex Willd.	<i>G. Carnevali et al. 8983</i> (CICY, GH)
Ebenaceae	<i>Diospyros</i>	<i>sp.</i>		<i>G. Carnevali et al. 9449</i> (CICY, GH, UADY, SEL)
Erythroxylaceae	<i>Erythroxylum</i>	<i>confusum</i>	Britton	<i>G. Carnevali et al. 8726</i> (CICY)
Erythroxylaceae	<i>Erythroxylum</i>	<i>rotundifolium</i>	Lunan	<i>G. Carnevali et al. 8901</i> (CICY)
Erythroxylaceae	<i>Erythroxylum</i>	<i>sp.</i>		<i>G. Carnevali et al. 8908</i> (CICY, GH)
Euphorbiaceae	<i>Acalypha</i>	<i>alopeкуроidea</i>	Jacq.	<i>G. Carnevali et al. 9767</i> (CICY)
Euphorbiaceae	<i>Acalypha</i>	<i>gaumeri</i>	Pax & K. Hoffm.	<i>G. Carnevali et al. 9104</i> (CICY)
Euphorbiaceae	<i>Acalypha</i>	<i>leptopoda</i>	Müll. Arg.	<i>G. Carnevali et al. 8762</i> (CICY)
Euphorbiaceae	<i>Acalypha</i>	<i>setosa</i>	A. Rich.	<i>G. Carnevali et al. 9575</i> (CICY, GH, SEL, G, XAL, MO)
Euphorbiaceae	<i>Bernardia</i>	<i>sp.</i>		<i>G. Carnevali et al. 9618</i> (CICY)

Euphorbiaceae	<i>Caperonia</i>	<i>palustris</i>	(L.) A. St. -Hill		<i>G. Carnevali et al. 8676 (CICY, GH)</i> ; <i>G. Carnevali et al. 8700 (CICY, GH)</i>
Euphorbiaceae	<i>Cnidoscolus</i>	<i>aconitifolius</i>	(Mill.) I.M. Johnst.		Registro visual
Euphorbiaceae	<i>Cnidoscolus</i>	<i>souzae</i>	McVaugh		<i>G. Carnevali et al. 8718 (CICY, GH)</i>
Euphorbiaceae	<i>Croton</i>	<i>arboreus</i>	Millsp.		<i>G. Carnevali et al. 9206 (CICY)</i>
Euphorbiaceae	<i>Croton</i>	<i>chichenensis</i>	Lundell		<i>G. Carnevali et al. 9983 (CICY, GH)</i>
Euphorbiaceae	<i>Croton</i>	<i>icche</i>	Lundell		<i>G. Carnevali et al. 9151 (CICY, GH, UADY, XAL)</i>
Euphorbiaceae	<i>Croton</i>	<i>itzaeus</i>	Lundell		<i>G. Carnevali et al. 9288 (CICY, GH)</i>
Euphorbiaceae	<i>Croton</i>	<i>lobatus</i>	L.		<i>G. Carnevali et al. 9557 (CICY)</i>
Euphorbiaceae	<i>Croton</i>	<i>millspaughii</i>	Standl.		<i>G. Carnevali et al. 9955 (CICY, GH, SEL, G)</i>
Euphorbiaceae	<i>Croton</i>	<i>peraeruginosus</i>	Croizat		<i>G. Carnevali et al. 9311 (CICY, GH, UADY, G, SEL)</i>
Euphorbiaceae	<i>Croton</i>	<i>humilis</i>	L.		<i>I. May et al. 7 (CICY)</i>
Euphorbiaceae	<i>Croton</i>	<i>sp.</i>			<i>G. Carnevali et al. 9470 (CICY, GH)</i>
Euphorbiaceae	<i>Croton</i>	<i>sutup</i>	Lundell		<i>G. Carnevali et al. 9127 (CICY, GH, UADY, SEL, MO, G)</i>
Euphorbiaceae	<i>Dalechampia</i>	<i>scandens</i>	L.		<i>G. Carnevali et al. 9267 (CICY, GH, UADY, SEL, MO, XAL, G)</i>
Euphorbiaceae	<i>Dalechampia</i>	<i>schottii</i>	Greenm.	var. <i>trifoliata</i> Greenm.	<i>G. Carnevali et al. 9418(CICY, GH, SEL)</i>
Euphorbiaceae	<i>Dalechampia</i>	<i>schottii</i>	Greenm.		<i>G. Carnevali et al. 8930 (CICY)</i>
Euphorbiaceae	<i>Euphorbia</i>	<i>graminea</i>	L.		<i>G. Carnevali et al. 8937 (CICY)</i>
Euphorbiaceae	<i>Euphorbia</i>	<i>hirta</i>	L.		<i>G. Carnevali et al. 9118 (CICY, GH)</i>
Euphorbiaceae	<i>Euphorbia</i>	<i>hyssopifolia</i>	L.		<i>G. Carnevali et al. 8947 (CICY, GH, UADY, SEL, MEXU, UCAM)</i>
Euphorbiaceae	<i>Euphorbia</i>	<i>schlechtendalii</i>	Boiss.	var. <i>schlechtendalii</i>	<i>G. Carnevali et al. 8950 (CICY, GH, UADY)</i>
Euphorbiaceae	<i>Euphorbia</i>	<i>adenoptera</i>	Bertol.		<i>G. Carnevali et al. 8707 (CICY, GH)</i>
Euphorbiaceae	<i>Jatropha</i>	<i>gaumeri</i>	Greenm.		<i>G. Carnevali et al. 8777 (CICY)</i>
Euphorbiaceae	<i>Manihot</i>	<i>aesculifolia</i>	(Kunth) Pohl		<i>G. Carnevali et al. 9249 (CICY)</i>
Euphorbiaceae	<i>Sapium</i>	<i>sp.</i>			<i>G. Carnevali et al. 8890 (CICY)</i>
Euphorbiaceae	<i>Sebastiania</i>	<i>adenophora</i>	Pax & K. Hoffm.		<i>G. Carnevali et al. 8660 (CICY)</i>
Euphorbiaceae	<i>Tragia</i>	<i>volubilis</i>	L..		<i>G. Carnevali et al. 8917 (CICY, GH)</i>

Euphorbiaceae	<i>Tragia</i>	<i>yucatanensis</i>	Millsp.		<i>G. Carnevali et al. 10030 (CICY, GH, SEL, G, UADY)</i>
Fabaceae	<i>Aeschynomene</i>	<i>americana</i>	L.		<i>G. Carnevali et al. 8731 (CICY)</i>
Fabaceae	<i>Aeschynomene</i>	<i>fascicularis</i>	Schltld. & Cham.		<i>G. Carnevali et al. 8661 (CICY)</i>
Fabaceae	<i>Alysicarpus</i>	<i>vaginalis</i>	(L.) DC.		<i>G. Carnevali et al. 9005 (CICY, GH)</i>
Fabaceae	<i>Bauhinia</i>	<i>divaricata</i>	L.		<i>G. Carnevali et al. 9155 (CICY, GH, UADY)</i>
Fabaceae	<i>Bauhinia</i>	<i>herreriae</i>	(Britton & Rose) Standl. & Steyerl.		<i>G. Carnevali et al. 8735 (CICY)</i>
Fabaceae	<i>Canavalia</i>	<i>brasiliensis</i>	Mart. ex Benth.		<i>I. May et al. 6 (CICY)</i>
Fabaceae	<i>Centrosema</i>	<i>virginianum</i>	(L.) Benth.		<i>G. Carnevali et al. 9703 (CICY, UADY, GH)</i>
Fabaceae	<i>Centrosema</i>	<i>schottii</i>	(Millsp.) K. Schum		<i>G. Carnevali et al. 9946 (CICY, GH, SEL, G)</i>
Fabaceae	<i>Chamaecrista</i>	<i>chamaecristoides</i>	(Collad.) Greene	var. <i>chamaecristoides</i>	<i>G. Carnevali et al. 9845 (CICY, GH)</i>
Fabaceae	<i>Chamaecrista</i>	<i>flexuosa</i>	(L.) Greene	var. <i>texana</i> (Buckley) Irwin H. S. & Barneby	<i>G. Carnevali et al. 8687 (CICY, GH)</i>
Fabaceae	<i>Chamaecrista</i>	<i>glandulosa</i>	(L.) Greene	var. <i>flavicomma</i> (Kunth) Irwin & Barneby	<i>I. May et al. 11 (CICY)</i>
Fabaceae	<i>Chamaecrista</i>	<i>nictitans</i>	(L.) Moench	var. <i>jaliscensis</i> (Greenm.) H.S. Irwin & Barneby	<i>G. Carnevali et al. 8880 (CICY)</i>
Fabaceae	<i>Chloroleucon</i>	<i>mangense</i>	(Jacq.) Britton & Rose	var. <i>leucospermum</i> (Brandege) Barneby & J.W. Grimes	registro visual
Fabaceae	<i>Coulteria</i>	<i>cubensis</i>	(Greenm.) Sotuyo & G.P. Lewis		<i>G. Carnevali et al. 9452 (CICY, GH, UADY)</i>
Fabaceae	<i>Coursetia</i>	<i>caribaea</i>	(Jacq.) Lavin	var. <i>caribaea</i>	<i>G. Carnevali et al. 9806 (CICY)</i>
Fabaceae	<i>Dalbergia</i>	<i>glabra</i>	(Mill.) Standl.		<i>G. Carnevali et al. 9210 (CICY)</i>
Fabaceae	<i>Desmanthus</i>	<i>leptophyllus</i>	Griseb.		<i>G. Carnevali et al. 9256 (CICY)</i>
Fabaceae	<i>Desmodium</i>	<i>incanum</i>	DC.		<i>G. Carnevali et al. 10036 (CICY, GH, SEL)</i>
Fabaceae	<i>Desmodium</i>	<i>ospriostreblum</i>	Steud. ex A. Rich.		<i>G. Carnevali et al. 8703 (CICY)</i>
Fabaceae	<i>Desmodium</i>	<i>triflorum</i>	(L.) DC.		<i>G. Carnevali et al. 9329 (CICY)</i>

Fabaceae	<i>Desmodium</i>	<i>sp.</i>			<i>I. May et al. 14</i> (CICY)
Fabaceae	<i>Diphysa</i>	<i>yucatanensis</i>	Hanan-Alipi & M. Sousa		<i>G. Carnevali et al. 8988</i> (CICY, GH, UADY, SEL, XAL, MO)
Fabaceae	<i>Erythina</i>	<i>standleyana</i>	Krukoff		<i>G. Carnevali et al. 8668</i> (CICY, GH, MEXU, MO)
Fabaceae	<i>Erythrostemon</i>	<i>yucatanensis</i>	(Greenm.) Gagnon & G.P. Lewis	<i>ssp. yucatanensis</i>	<i>G. Carnevali et al. 9043</i> (CICY, GH, UADY)
Fabaceae	<i>Galactia</i>	<i>multiflora</i>	B.L. Rob.		<i>G. Carnevali et al. 9786</i> (CICY, GH, SEL)
Fabaceae	<i>Gliricidia</i>	<i>maculata</i>	(Kunth) Kunth ex Walp.		<i>G. Carnevali et al. 8842</i> (CICY)
Fabaceae	<i>Haematoxylum</i>	<i>campechianum</i>	L.		<i>G. Carnevali et al. 8969</i> (CICY, GH, UADY, XAL)
Fabaceae	<i>Havardia</i>	<i>albicans</i>	(Kunth) Britton & Rose		<i>G. Carnevali et al. 8834</i> (CICY, GH, UADY, SEL)
Fabaceae	<i>Leucaena</i>	<i>leucocephala</i>	(Lam.) de Wit.	<i>var. leucocephala</i>	<i>G. Carnevali et al. 9835</i> (CICY, GH, SEL, G, XAL)
Fabaceae	<i>Lonchocarpus</i>	<i>rugosus</i>	Benth.		<i>D. Angulo et al. 571</i> (CICY, GH, UADY, MEXU)
Fabaceae	<i>Lonchocarpus</i>	<i>xuul</i>	Lundell		<i>G. Carnevali et al. 9248</i> (CICY, GH, UADY, SEL, MO)
Fabaceae	<i>Lonchocarpus</i>	<i>yucatanensis</i>	Pittier		<i>G. Carnevali et al. 9091</i> (CICY, GH, UADY, SEL)
Fabaceae	<i>Lysiloma</i>	<i>latisiliquum</i>	(L.) Benth.		<i>G. Carnevali et al. 8664</i> (CICY)
Fabaceae	<i>Mariosousa</i>	<i>dolichostachya</i>	(S. F. Blake) Seigler & Ebinger		<i>G. Carnevali et al. 9202</i> (CICY, GH, UADY, G, SEL, MEXU, CQRO, XAL, NY)
Fabaceae	<i>Mimosa</i>	<i>bahamensis</i>	Benth.		<i>G. Carnevali et al. 8784</i> (CICY)
Fabaceae	<i>Mimosa</i>	<i>pudica</i>	L.		<i>G. Carnevali et al. 9622</i> (CICY)
Fabaceae	<i>Nissolia</i>	<i>fruticosa</i>	Jacq.	<i>var. fruticosa</i>	<i>G. Carnevali et al. 9687</i> (CICY, GH, SEL)
Fabaceae	<i>Pachyrhizus</i>	<i>erosus</i>	(L.) Urb.		<i>G. Carnevali et al. 9474</i> (CICY)
Fabaceae	<i>Piscidia</i>	<i>piscipula</i>	(L.) Sarg.		Registro visual
Fabaceae	<i>Rhynchosia</i>	<i>sp.</i>			<i>G. Carnevali et al. 9263</i> (CICY)
Fabaceae	<i>Senegalia</i>	<i>gaumeri</i>	(S. F. Blake) Britton & Rose		<i>G. Carnevali et al. 9244</i> (CICY, GH, UADY, SEL, MO)
Fabaceae	<i>Senna</i>	<i>peralteana</i>	(Mill.) H.S. Irwin & Barneby		<i>G. Carnevali et al. 8982</i> (CICY, GH)
Fabaceae	<i>Senna</i>	<i>polyphylla</i>	H.S. Irwin & Barneby	<i>var. polyphylla</i>	<i>G. Carnevali et al. 8659</i> (CICY, GH)
Fabaceae	<i>Senna</i>	<i>racemosa</i>	(Mill.) H.S. Irwin & Barneby	<i>var. racemosa</i>	<i>G. Carnevali et al. 9003</i> (CICY, GH)
Fabaceae	<i>Senna</i>	<i>uniflora</i>	(Mill.) H.S. Irwin & Barneby		<i>G. Carnevali et al. 8872</i> (CICY, GH, UADY)
Fabaceae	<i>Senna</i>	<i>sp.</i>			<i>G. Carnevali et al. 8679</i> (CICY, GH)

Fabaceae	<i>Sesbania</i>	<i>herbacea</i>	(Mill.) McVaugh		<i>G. Carnevali et al. 9690</i> (CICY, GH, SEL)
Fabaceae	<i>Sigmoidotropis</i>	<i>elegans</i>	(Piper) A. Delgado		<i>G. Carnevali et al. 8754</i> (CICY)
Fabaceae	<i>Sphinga</i>	<i>platyloba</i>	(Bertero ex DC.) Barneby & J.W. Grimes		<i>G. Carnevali et al. 8810</i> (CICY)
Fabaceae	<i>Stylosanthes</i>	<i>calcicola</i>	Small	<i>vel sp. aff.</i>	<i>G. Carnevali et al. 8646</i> (CICY, GH, MO)
Fabaceae	<i>Stylosanthes</i>	<i>calcicola</i>	Small		<i>G. Carnevali et al. 8741</i> (CICY, GH)
Fabaceae	<i>Tephrosia</i>	<i>cinerea</i>	(L.) Pers		<i>G. Carnevali et al. 9807</i> (CICY, GH, SEL, G)
Fabaceae	<i>Vachelia</i>	<i>cornigera</i>	(L.) Seigler & Ebinger		<i>G. Carnevali et al. 8827</i> (CICY)
Fabaceae	<i>Vachellia</i>	<i>farnesiana</i>	(L.) Wight & Arn.		<i>G. Carnevali et al. 9512</i> (CICY, GH)
Fabaceae	<i>Zapoteca</i>	<i>formosa</i>	(Kunth) H.M. Hern.	<i>ssp. formosa</i>	<i>G. Carnevali et al. 8978</i> (CICY)
Gentianaceae	<i>Voyria</i>	<i>parasitica</i>	(Schltdl. & Cham.) Ruyters & Maas		<i>G. Carnevali et al. 9999</i> (CICY, GH, SEL, MO)
Hydroleaceae	<i>Hydrolea</i>	<i>spinosa</i>	L.		<i>G. Carnevali et al. 8693</i> (CICY)
Iridaceae	<i>Alophia</i>	<i>sylvestris</i>	(Loes.) Goldblatt		<i>G. Carnevali et al. 9567</i> (CICY, GH, SEL)
Iridaceae	<i>Cipura</i>	<i>campanulata</i>	Ravenna		<i>G. Carnevali et al. 9442</i> (CICY, GH)
Lamiaceae	<i>Callicarpa</i>	<i>acuminata</i>	Kunth		<i>G. Carnevali et al. 8799</i> (CICY)
Lamiaceae	<i>Cantinoa</i>	<i>americana</i>	(Aubl.) Harley & J.F. B. Pastore		<i>G. Carnevali et al. 8681</i> (CICY)
Lamiaceae	<i>Mesosphaerum</i>	<i>pectinatum</i>	(L.) Kuntze		<i>G. Carnevali et al. 9103</i> (CICY, HUH, UADY)
Lamiaceae	<i>Mesosphaerum</i>	<i>suaveolens</i>	(L.) Kuntze		<i>I. May et al. 13</i> (CICY)
Lamiaceae	<i>Ocimum</i>	<i>campechianum</i>	Mill.		<i>G. Carnevali et al. 8775</i> (CICY)
Lamiaceae	<i>Vitex</i>	<i>gaumeri</i>	Greenm.		<i>G. Carnevali et al. 8897</i> (CICY)
Loganiaceae	<i>Spigelia</i>	<i>anthelmia</i>	L.		<i>G. Carnevali et al. 8644</i> (CICY)
Loganiaceae	<i>Spigelia</i>	<i>polystachya</i>	Klotzsch ex Progel		<i>G. Carnevali et al. 8720</i> (CICY)
Loganiaceae	<i>Spigelia</i>	<i>pygmaea</i>	D.N. Gibson		<i>G. Carnevali et al. 9692</i> (CICY)
Loranthaceae	<i>Psittacanthus</i>	<i>rhynchanthus</i>	(Benth.) Kuijt		<i>G. Carnevali et al. 9808</i> (CICY, GH, SEL, G, UADY)
Loranthaceae	<i>Psittacanthus</i>	<i>mayanus</i>	Standl. & Steyerm.		<i>G. Carnevali et al. 8672</i> (CICY, GH, MEXU, MO, UADY, XAL, G, SEL)
Lythraceae	<i>Cuphea</i>	<i>gaumeri</i>	Koehne		<i>G. Carnevali et al. 8711</i> (CICY)
Malpighiaceae	<i>Bunchosia</i>	<i>swartziana</i>	Griseb.		<i>G. Carnevali et al. 9017</i> (CICY)

Malpighiaceae	<i>Byrsonima</i>	<i>bucidiifolia</i>	Standl.		<i>G. Carnevali et al. 9323 (CICY, GH, UADY, G)</i>
Malpighiaceae	<i>Gaudichaudia</i>	<i>albida</i>	Schltl. & Cham.		<i>G. Carnevali et al. 9074 (CICY)</i>
Malpighiaceae	<i>Heteropteris</i>	<i>brachiata</i>	(L.) DC.		<i>G. Carnevali et al. 9094 (CICY,)</i>
Malpighiaceae	<i>Malpighia</i>	<i>glabra</i>	L		<i>G. Carnevali et al. 8667 (CICY, GH)</i>
Malvaceae	<i>Ayenia</i>	<i>ardua</i>	Cristóbal		<i>G. Carnevali et al. 8873 (CICY)</i>
Malvaceae	<i>Ayenia</i>	<i>fasciculata</i>	Millsp.		<i>G. Carnevali et al. 8670 (CICY, GH)</i>
Malvaceae	<i>Bastardia</i>	<i>viscosa</i>	(L.) Kunth		<i>G. Carnevali et al. 9647 (CICY, GH, SEL)</i>
Malvaceae	<i>Ceiba</i>	<i>aesculifolia</i>	(Kunth) Britt. & Baker f.		Registro visual
Malvaceae	<i>Ceiba</i>	<i>pentandra</i>	(L.) Gaertn.		<i>G. Carnevali et al. 9084 (CICY, GH)</i>
Malvaceae	<i>Ceiba</i>	<i>schottii</i>	Britt. & Baker f.		<i>G. Carnevali et al. 9475 (CICY, GH, SEL)</i>
Malvaceae	<i>Cienfuegosia</i>	<i>yucatanensis</i>	Millsp.		<i>G. Carnevali et al. 8666 (CICY, GH, MEXU, UADY)</i>
Malvaceae	<i>Corchorus</i>	<i>siliquosus</i>	L.		<i>G. Carnevali et al. 8852 (CICY, GH, UADY)</i>
Malvaceae	<i>Guazuma</i>	<i>ulmifolia</i>	Lam.		<i>G. Carnevali et al. 9749 (CICY)</i>
Malvaceae	<i>Hampea</i>	<i>trilobata</i>	Standl.		<i>G. Carnevali et al. 8684 (CICY, GH, MEXU)</i>
Malvaceae	<i>Helicteres</i>	<i>baruensis</i>	Jacq.		<i>G. Carnevali et al. 8675 (CICY, GH,); I. May et al. 12 (CICY)</i>
Malvaceae	<i>Herissantia</i>	<i>crispa</i>	(L.) Brizicky		<i>G. Carnevali et al. 9012 (CICY)</i>
Malvaceae	<i>Hibiscus</i>	<i>clypeatus</i>	L.		<i>G. Carnevali et al. 8793 (CICY, UADY, GH)</i>
Malvaceae	<i>Hibiscus</i>	<i>poepigii</i>	(Spreng.) Garcke		<i>G. Carnevali et al. 8736 (CICY)</i>
Malvaceae	<i>Malachra</i>	<i>fasciata</i>	Jacq.		<i>G. Carnevali et al. 8854 (CICY)</i>
Malvaceae	<i>Malvaviscus</i>	<i>arboreus</i>	Cav.		<i>G. Carnevali et al. 8953 (CICY)</i>
Malvaceae	<i>Melochia</i>	<i>pyramidata</i>	L.		<i>G. Carnevali et al. 9951 (CICY, GH)</i>
Malvaceae	<i>Melochia</i>	<i>tomentosa</i>	L.		<i>G. Carnevali et al. 9658 (CICY)</i>
Malvaceae	<i>Sida</i>	<i>acuta</i>	Burm. f.		<i>G. Carnevali et al. 8845 (CICY, GH)</i>
Malvaceae	<i>Sida</i>	<i>ciliaris</i>	L.		<i>G. Carnevali et al. 8771 (CICY)</i>
Malvaceae	<i>Sida</i>	<i>spinosa</i>	L.		<i>G. Carnevali et al. 8739 (CICY, GH)</i>
Malvaceae	<i>Waltheria</i>	<i>rotundifolia</i>	Schrank		<i>G. Carnevali et al. 9884 (CICY, GH, SEL)</i>
Malvaceae	<i>Waltheria</i>	<i>indica</i>	L.		<i>G. Carnevali et al. 8884 (CICY, AMES, SEL, UADY)</i>
Malvaceae	<i>Wissadula</i>	<i>periplocifolia</i>	(L.) C. Presl ex Thwaites		<i>G. Carnevali et al. 9890 (CICY, GH)</i>

Maranthaceae	<i>Marantha</i>	<i>arundinacea</i>	L.	var. <i>arundinacea</i>	<i>G. Carnevali et al. 8763 (CICY)</i>
Meliaceae	<i>Cedrela</i>	<i>odorata</i>	L.		<i>G. Carnevali et al. 8989 (CICY, GH, UADY)</i>
Meliaceae	<i>Trichilia</i>	<i>hirta</i>	L.		<i>G. Carnevali et al. 9764 (CICY)</i>
Meliaceae	<i>Trichilia</i>	<i>sp.</i>			<i>G. Carnevali et al. 9196 (CICY, GH, UADY, G, SEL, MEXU, CQRO, XAL, NY)</i>
Menispermaceae	<i>Hyperbaena</i>	<i>winzerlingii</i>	Standl.		<i>G. Carnevali et al. 8722 (CICY)</i>
Menispermaceae	<i>Cissampelos</i>	<i>pareira</i>	L.		<i>G. Carnevali et al. 9261 (CICY, GH)</i>
Menyanthaceae	<i>Nymphoides</i>	<i>indica</i>	(L.) Kuntze		<i>G. Carnevali et al. 8697 (CICY, GH)</i>
Moraceae	<i>Brosimum</i>	<i>alicastrum</i>	Sw.	ssp. <i>alicastrum</i>	<i>G. Carnevali et al. 9320 (CICY)</i>
Moraceae	<i>Ficus</i>	<i>pertusa</i>	L.f.		<i>G. Carnevali et al. 8737 (CICY, GH, MEXU, MO)</i>
Moraceae	<i>Ficus</i>	<i>sp.</i>			<i>G. Carnevali et al. 9028 (CICY, HUH, UADY)</i>
Moraceae	<i>Maclura</i>	<i>tinctoria</i>	(L.) D. Don ex Steud.		<i>G. Carnevali et al. 9498 (CICY)</i>
Muntingiaceae	<i>Muntingia</i>	<i>calabura</i>	L.		<i>G. Carnevali et al. 9097 (CICY, GH, UADY, SEL)</i>
Myrtaceae	<i>Eugenia</i>	<i>sp.</i>			<i>G. Carnevali et al. 9128 (CICY, GH, UADY, SEL, MO, G)</i>
Myrtaceae	<i>Eugenia</i>	<i>sp.</i>			<i>G. Carnevali et al. 9882 (CICY)</i>
Myrtaceae	<i>Psidium</i>	<i>guajava</i>	L.		<i>G. Carnevali et al. 9100 (CICY)</i>
Myrtaceae	<i>Psidium</i>	<i>sartorianum</i>	(O. Berg) Nied.		<i>G. Carnevali et al. 9463 (CICY)</i>
Nolinaceae	<i>Beaucarnea</i>	<i>pliabilis</i>	(Baker) Rose		<i>G. Carnevali et al. 9042 (CICY, GH)</i>
Nyctaginaceae	<i>Boerhavia</i>	<i>erecta</i>	L.		<i>G. Carnevali et al. 9556 (CICY)</i>
Nyctaginaceae	<i>Guapira</i>	<i>sp.</i>			<i>G. Carnevali et al. 9152 (CICY, GH, UADY)</i>
Nyctaginaceae	<i>Neea</i>	<i>choriophylla</i>	Standl.		<i>G. Carnevali et al. 8635 (CICY)</i>
Nyctaginaceae	<i>Pisonia</i>	<i>aculeata</i>	L.		<i>G. Carnevali et al. 8956 (CICY, GH, UADY, SEL)</i>
Nymphaceae	<i>Nymphaea</i>	<i>ampla</i>	(Salisb.) DC.		<i>G. Carnevali et al. 8690 (CICY)</i>
Oleaceae	<i>Forestiera</i>	<i>rhamnifolia</i>	Griseb	var. <i>rhamnifolia</i>	<i>G. Carnevali et al. 9543 (CICY, GH, SEL, G, UADY, MO, MEXU, XAL, UCAM)</i>
Onagraceae	<i>Ludwigia</i>	<i>octovalvis</i>	(Jacq.) P.H. Raven		<i>G. Carnevali et al. 8643</i>
Onagraceae	<i>Ludwigia</i>	<i>sp.</i>			<i>G. Carnevali et al. 8742 (CICY)</i>
Onagraceae	<i>Ludwigia</i>	<i>sp.</i>			<i>G. Carnevali et al. 8744 (CICY, GH, MEXU, MO, SEL, G, UADY, XAL)</i>
Orchidaceae	<i>Brassavola</i>	<i>appendiculata</i>	Rich. & Galeotti		<i>G. Carnevali et al. 8895 (CICY)</i>

Orchidaceae	<i>Catasetum</i>	<i>integerrimum</i>	Hook.		<i>G. Carnevali et al. 8809 (CICY)</i>
Orchidaceae	<i>Cohniella</i>	<i>yucatanensis</i>	Cetzal & Carnevali		<i>G. Carnevali et al. 8891 (CICY)</i>
Orchidaceae	<i>Cyrtopodium</i>	<i>macrobulbon</i>	La Llave & Lex.) G. A. Romero & Carnevali		<i>G. Carnevali et al. 9693 (CICY)</i>
Orchidaceae	<i>Encyclia</i>	<i>nematocaulon</i>	(A. Rich.) Acuña		<i>G. Carnevali et al. 8883 (CICY, AMES, SEL)</i>
Orchidaceae	<i>Eulophia</i>	<i>maculata</i>	(Lindl.) Rchb. f.		<i>G. Carnevali et al. 8966 (CICY)</i>
Orchidaceae	<i>Laelia</i>	<i>rubescens</i>	Lindl.		<i>G. Carnevali et al. 9111 (CICY)</i>
Orchidaceae	<i>Myrmecophila</i>	<i>christinae</i>	Carnevali & Gómez-Juárez		Registro visual
Orchidaceae	<i>Sacoila</i>	<i>lanceolata</i>	(Aubl.) Garay		<i>G. Carnevali et al. 8642</i>
Orobanchaceae	<i>Buchnera</i>	<i>pusilla</i>	Kunth		<i>G. Carnevali et al. 10075 (CICY)</i>
Oxalidaceae	<i>Oxalis</i>	<i>frutescens</i>	L.		<i>G. Carnevali et al. 9434 (CICY, GH, UADY, SEL)</i>
Passifloraceae	<i>Passiflora</i>	<i>bicornis</i>	Houst. ex Mil		<i>G. Carnevali et al. 8882 (CICY)</i>
Passifloraceae	<i>Passiflora</i>	<i>ciliata</i>	Aiton		<i>G. Carnevali et al. 8889 (CICY)</i>
Passifloraceae	<i>Passiflora</i>	<i>foetida</i>	L.		<i>G. Carnevali et al. 9143 (CICY)</i>
Passifloraceae	<i>Passiflora</i>	<i>pallida</i>	L.		<i>G. Carnevali et al. 8881 (CICY)</i>
Passifloraceae	<i>Turnera</i>	<i>diffusa</i>	Willd. ex Schult.		<i>G. Carnevali et al. 8654 (CICY)</i>
Petiveriaceae	<i>Petiveria</i>	<i>alliacea</i>	L.		<i>G. Carnevali et al. 9634 (CICY, GH, SEL)</i>
Phyllanthaceae	<i>Astrocassia</i>	<i>tremula</i>	(Griseb.) G.L.Webster		<i>G. Carnevali et al. 9153 (CICY, GH, UADY, SEL)</i>
Phyllanthaceae	<i>Margaritaria</i>	<i>nobilis</i>	L. f.		<i>G. Carnevali et al. 9203 (CICY, GH, UADY)</i>
Plantaginaceae	<i>Angelonia</i>	<i>parviflora</i>	Barringer		<i>G. Carnevali et al. 8740 (CICY)</i>
Plantaginaceae	<i>Bacopa</i>	<i>bacopoides</i>			<i>G. Carnevali et al. 8694 (CICY)</i>
Plantaginaceae	<i>Bacopa</i>	<i>monnieri</i>	(L.) Wettst.		<i>G. Carnevali et al. 9309 (CICY)</i>
Plantaginaceae	<i>Mecardonia</i>	<i>procumbens</i>	(Mill.) Small		<i>G. Carnevali et al. 8702 (CICY)</i>
Plantaginaceae	<i>Russelia</i>	<i>sarmentosa</i>	Jacq.		<i>G. Carnevali et al. 8620 (CICY, GH, MEXU)</i>
Plantaginaceae	<i>Schistophragma</i>	<i>mexicanum</i>	Benth. ex D. Dietr.		<i>G. Carnevali et al. 9644 (CICY)</i>
Plantaginaceae	<i>Scoparia</i>	<i>dulcis</i>	L.		<i>G. Carnevali et al. 8992 (CICY, GH)</i>
Plantaginaceae	<i>Stemodia</i>	<i>durantifolia</i>	(L.) Sw.		<i>G. Carnevali et al. 8705 (CICY)</i>
Poaceae	<i>Andropogon</i>	<i>bicornis</i>	L.		<i>G. Carnevali et al. 9702 (CICY, UADY, GH)</i>
Poaceae	<i>Aristida</i>	<i>floridana</i>	(Chapm.) Vasey		<i>G. Carnevali et al. 9045 (CICY, GH, UADY)</i>

Poaceae	<i>Bouteloa</i>	<i>americana</i>	(L.) Scribn.		<i>G. Carnevali et al. 8912 (CICY, GH)</i>
Poaceae	<i>Cenchrus</i>	<i>echinatus</i>	L.		<i>G. Carnevali et al. 9122 (CICY)</i>
Poaceae	<i>Chloris</i>	<i>inflata</i>	Link.		<i>G. Carnevali et al. 9035 (CICY, GH)</i>
Poaceae	<i>Cynodon</i>	<i>dactylon</i>	(L.) Pers.		<i>G. Carnevali et al. 9066 (CICY, GH, UADY)</i>
Poaceae	<i>Dactyloctenium</i>	<i>aegyptium</i>	(L.) Willd.		<i>G. Carnevali et al. 8954 (CICY, GH, UADY)</i>
Poaceae	<i>Dichantium</i>	<i>annulatum</i>	(Forssk.) Stapf.		<i>G. Carnevali et al. 9876 (CICY, UADY)</i>
Poaceae	<i>Digitaria</i>	<i>ciliaris</i>	(Retz.) Koeler.		<i>G. Carnevali et al. 9069 (CICY)</i>
Poaceae	<i>Echinochloa</i>	<i>colona</i>	(L.) Link		<i>G. Carnevali et al. 9067 (CICY)</i>
Poaceae	<i>Eleusine</i>	<i>indica</i>	(L.) Gaertn.		<i>G. Carnevali et al. 9652 (CICY, GH, SEL, UADY, G)</i>
Poaceae	<i>Eragrostis</i>	<i>atrovirens</i>	(Desf.) Trin. ex Steud.		<i>G. Carnevali et al. 10063 (CICY, GH, UADY)</i>
Poaceae	<i>Eragrostis</i>	<i>ciliaris</i>	(L.) R. Br.	var. <i>tenella</i>	<i>G. Carnevali et al. 8765 (CICY, GH, UADY)</i>
Poaceae	<i>Eragrostis</i>	<i>secundiflora</i>	J. Presl		<i>G. Carnevali et al. 8841 (CICY, GH, UADY, MEXU, MO, SEL)</i>
Poaceae	<i>Hyparrhenia</i>	<i>rufa</i>	(Nees) Stapf.		<i>G. Carnevali et al. 10060 (CICY, GH, UADY)</i>
Poaceae	<i>Ichnanthus</i>	<i>lanceolatum</i>	Scribn. & J.G. Sm.		<i>G. Carnevali et al. 9724 (CICY, UADY, GH)</i>
Poaceae	<i>Lasiasis</i>	<i>divaricata</i>	(L.) Hitchc.		<i>G. Carnevali et al. 8729 (CICY)</i>
Poaceae	<i>Lasiacis</i>	<i>rugelii</i>	(Griseb.) Hitchc.	var. <i>rugelii</i>	<i>G. Carnevali et al. 10070 (CICY)</i>
Poaceae	<i>Melinis</i>	<i>repens</i>	(Willd.) Zizka		<i>G. Carnevali et al. 9119 (CICY, GH)</i>
Poaceae	<i>Olyra</i>	<i>sp.</i>			
Poaceae	<i>Oplismenus</i>	<i>sp.</i>			<i>G. Carnevali et al. 8653 (CICY)</i>
Poaceae	<i>Panicum</i>	<i>grande</i>	Hitchc. & Chase		<i>G. Carnevali et al. 9537 (CICY, UADY)</i>
Poaceae	<i>Panicum</i>	<i>laxum</i>	Sw.		<i>G. Carnevali et al. 10076 (CICY, UADY, GH, SEL)</i>
Poaceae	<i>Panicum</i>	<i>trichantum</i>	Nees		<i>G. Carnevali et al. 9952 (CICY, UADY, GH, SEL, G, XAL)</i>
Poaceae	<i>Paspalidium</i>	<i>chapmanii</i>	(Vasey) R. W. Pohl		<i>G. Carnevali et al. 10049 (CICY, GH. SEL)</i>
Poaceae	<i>Paspalidium</i>	<i>geminatum</i>	(Forssk.) Stapf.		<i>G. Carnevali et al. 10065 (CICY)</i>
Poaceae	<i>Paspalum</i>	<i>blodgettii</i>	Chapm.		<i>G. Carnevali et al. 9444 (CICY, GH, SEL, UADY)</i>
Poaceae	<i>Paspalum</i>	<i>caespitosum</i>	Flüggé		<i>G. Carnevali et al. 10067 (CICY)</i>
Poaceae	<i>Paspalum</i>	<i>sp.</i>			<i>G. Carnevali et al. 9728 (CICY, UADY, GH)</i>
Poaceae	<i>Paspalum</i>	<i>sp.</i>			<i>G. Carnevali et al. 8774 (CICY)</i>

Poaceae	<i>Pennisetum</i>	<i>purpureum</i>	Schumach		<i>G. Carnevali et al. 10034 (CICY, GH)</i>
Poaceae	<i>Setaria</i>	<i>variifolia</i>	(Swallen) Davidse		<i>G. Carnevali et al. 9187 (CICY, GH)</i>
Poaceae	<i>Setaria</i>	<i>vulpiseta</i>	(Lam.) Roem. & Schult.		<i>G. Carnevali et al. 9701 (CICY, UADY, GH, SEL, G, XAL)</i>
Poaceae	<i>Sporobolus</i>	<i>pyramidatus</i>	(Lam.) Hitchc.		<i>G. Carnevali et al. 9068 (CICY)</i>
Poaceae	<i>Stenotaphrum</i>	<i>secundatum</i>	(Walter) Kuntze		<i>G. Carnevali et al. 9715 (CICY)</i>
Poaceae	<i>Urochloa</i>	<i>bryzantha</i>	(Hochst. ex A. Rich.) R. D. Webster		<i>G. Carnevali et al. 10059 (CICY, GH, SEL, UADY)</i>
Poaceae	<i>Urochloa</i>	<i>fusca</i>	(Sw.) B. F. Hansen & Wunderlin		<i>G. Carnevali et al. 9649 (CICY, GH, UADY)</i>
Poaceae	<i>Urochloa</i>	<i>maxima</i>	(Jacq.) R. D. Webster		<i>G. Carnevali et al. 9464 (CICY, GH)</i>
Poaceae					<i>G. Carnevali et al. 9024 (CICY)</i>
Poaceae					<i>G. Carnevali et al. 8730 (CICY)</i>
Polygonaceae	<i>Coccoloba</i>	<i>barbadensis</i>	Jacq.	<i>vel sp. aff.</i>	<i>G. Carnevali et al. 8961 (CICY)</i>
Polygonaceae	<i>Coccoloba</i>	<i>barbadensis</i>	Jacq.		<i>G. Carnevali et al. 8797 (CICY)</i>
Polygonaceae	<i>Coccoloba</i>	<i>cozumelensis</i>	Hemsl.		<i>G. Carnevali et al. 9265 (CICY)</i>
Polygonaceae	<i>Coccoloba</i>	<i>humboldtii</i>	Meins		<i>G. Carnevali et al. 9204 (CICY, GH, UADY)</i>
Polygonaceae	<i>Gymnopodium</i>	<i>floribundum</i>	Rolfe	<i>ssp. antigonoides</i> (Standl. & Steyererm.) Ancona & Ortiz-Díaz	<i>G. Carnevali et al. 8761 (CICY, GH)</i>
Polygonaceae	<i>Neomillspaughia</i>	<i>emarginata</i>	(H. Gross) S.F. Blake		<i>G. Carnevali et al. 8721 (CICY)</i>
Portulacaceae	<i>Portulaca</i>	<i>oleracea</i>	L.		<i>G. Carnevali et al. 8997 (CICY, GH)</i>
Portulacaceae	<i>Portulaca</i>	<i>rubricaulis</i>	Kunth		<i>G. Carnevali et al. 9574 (CICY, GH)</i>
Poygalaceae	<i>Polygala</i>	<i>violacea</i>	Aubl.		<i>G. Carnevali et al. 9590 (CICY, GH, SEL, G)</i>
Primulaceae	<i>Ardisia</i>	<i>escallonioides</i>	Schltld. & Cham.		<i>G. Carnevali et al. 8972 (CICY)</i>
Primulaceae	<i>Bonellia</i>	<i>flammea</i>	(Millsp. ex Mez) B. Ståhl & Källersjö		<i>G. Carnevali et al. 8952 (CICY, GH, SEL)</i>
Primulaceae	<i>Bonellia</i>	<i>macrocarpa</i>	(Cav.) B. Ståhl & Källersjö	<i>ssp. macrocarpa</i>	Registro visual
Primulaceae	<i>Bonellia</i>	<i>sp.</i>			<i>G. Carnevali et al. 8907 (CICY)</i>
Primulaceae	<i>Parathesis</i>	<i>cubana</i>	(A. DC.) Molinet & M. Gómez		<i>G. Carnevali et al. 9213 (CICY, GH, UADY)</i>

Pteridaceae	<i>Acrostichum</i>	<i>aureum</i>	L.		<i>G. Carnevali et al. 9075 (CICY)</i>
Pteridaceae	<i>Pteris</i>	<i>longifolia</i>	L.		<i>G. Carnevali et al. 9327 (CICY, GH, UADY)</i>
Ranunculaceae	<i>Clematis</i>	<i>dioica</i>	L.		<i>G. Carnevali et al. 8963 (CICY, GH, UADY, MO, MEXU, UCAM)</i>
Rhamnaceae	<i>Colubrina</i>	<i>arborescens</i>	(Mill.) Sarg.		<i>G. Carnevali et al. 8962 (CICY, GH, UADY, MO, MEXU)</i>
Rhamnaceae	<i>Colubrina</i>	<i>elliptica</i>	(Sw.) Brizicky & W.L. Stern		<i>G. Carnevali et al. 8623 (CICY, GH, MEXU, MO)</i>
Rhamnaceae	<i>Colubrina</i>	<i>heteroneura</i>	(Griseb.) Standl.		<i>G. Carnevali et al. 9299 (CICY, GH, UADY, G)</i>
Rhamnaceae	<i>Colubrina</i>	<i>yucatanensis</i>	(M.C. Johnst.) G.L. Nesom		<i>G. Carnevali et al. 9419 (CICY, GH, UADY, SEL, G)</i>
Rhamnaceae	<i>Gouania</i>	<i>lupuloides</i>	(L.) Urb.		<i>G. Carnevali et al. 8665 (CICY, GH, MEXU)</i>
Rubiaceae	<i>Chiococca</i>	<i>alba</i>	(L.) Hitchc.		Registro visual
Rubiaceae	<i>Chiococca</i>	<i>motleyana</i>	Borhidi		<i>G. Carnevali et al. 8728 (CICY)</i>
Rubiaceae	<i>Diodia</i>	<i>teres</i>	Walter		<i>G. Carnevali et al. 9570 (CICY, GH, SEL)</i>
Rubiaceae	<i>Exostemma</i>	<i>caribaeum</i>	(Jacq.) Roem. & Schult.		<i>G. Carnevali et al. 9681 (CICY, GH, UADY, SEL, G)</i>
Rubiaceae	<i>Guettarda</i>	<i>combsii</i>			Registro visual
Rubiaceae	<i>Guettarda</i>	<i>elliptica</i>	Sw.		<i>G. Carnevali et al. 9099 (CICY, GH, UADY, SEL, MO)</i>
Rubiaceae	<i>Guettarda</i>	<i>filipes</i>	Standl.		<i>G. Carnevali et al. 8909 (CICY, GH, UADY, MO, SEL, XAL)</i>
Rubiaceae	<i>Guettarda</i>	<i>gaumeri</i>	Standley		<i>G. Carnevali et al. 9124 (CICY, GH, UADY, SEL, MO, G)</i>
Rubiaceae	<i>Hamelia</i>	<i>patens</i>	Jacq.		<i>G. Carnevali et al. 8970 (CICY, GH, UADY, XAL)</i>
Rubiaceae	<i>Hintonia</i>	<i>octomera</i>	(Hemsl.) Bullock		<i>G. Carnevali et al. 8968 (CICY, GH)</i>
Rubiaceae	<i>Machaonia</i>	<i>lindeniana</i>	Baill.		<i>G. Carnevali et al. 8853 (CICY, GH, MEXU, MO, UADY)</i>
Rubiaceae	<i>Morinda</i>	<i>royoc</i>	L.		<i>G. Carnevali et al. 8921 (CICY, GH)</i>
Rubiaceae	<i>Psychotria</i>	<i>nervosa</i>	Sw.		<i>G. Carnevali et al. 8958 (CICY, GH, UADY, SEL)</i>
Rubiaceae	<i>Randia</i>	<i>aculeata</i>	L.		<i>G. Carnevali et al. 8954 (CICY)</i>
Rubiaceae	<i>Randia</i>	<i>aculeata</i>	L.	<i>vel. sp. aff.</i>	<i>G. Carnevali et al. 9029 (CICY, HUH)</i>
Rubiaceae	<i>Randia</i>	<i>longiloba</i>	Hemsl.		<i>G. Carnevali et al. 8724 (CICY)</i>
Rubiaceae	<i>Randia</i>	<i>obcordata</i>	S. Watson		<i>G. Carnevali et al. 8815 (CICY)</i>
Rubiaceae	<i>Randia</i>	<i>truncata</i>	Greenm. & C.H. Thomps.		<i>G. Carnevali et al. 9123 (CICY, GH, UADY, SEL)</i>
Rubiaceae	<i>Randia</i>	<i>sp.</i>			<i>G. Carnevali et al. 8677 (CICY, GH, MEXU, MO, UADY)</i>
Rubiaceae	<i>Spermacoce</i>	<i>verticillata</i>	L.		<i>G. Carnevali et al. 8732 (CICY)</i>

Rubiaceae	<i>Spermacoce</i>	<i>sp.</i>			<i>G. Carnevali et al.</i> 8652 (CICY, GH, MEXU, MO, UADY); <i>G. Carnevali et al.</i> 8698 (CICY, GH)
Rubiaceae	<i>Mitracarpus</i>	<i>hirtus</i>	(L.) DC.		<i>I. May et al.</i> 9 (CICY)
Rutaceae	<i>Zanthoxylon</i>	<i>caribaeum</i>	Lam.		<i>G. Carnevali et al.</i> 9578 (CICY)
Rutaceae	<i>Zanthoxylon</i>	<i>fagara</i>	(L.) Sarg.		<i>G. Carnevali et al.</i> 8801 (CICY)
Salicaceae	<i>Casearia</i>	<i>emarginata</i>	C. Wright ex Griseb.		<i>G. Carnevali et al.</i> 8950 (CICY)
Salicaceae	<i>Casearia</i>	<i>laetioides</i>	(A. Rich.) Northr.		<i>G. Carnevali et al.</i> 9281 (CICY, GH, UADY, SEL, MO, G)
Salicaceae	<i>Casearia</i>	<i>yucatanensis</i>	(Standl.) T. Samar. & M.H. Alford		<i>G. Carnevali et al.</i> 8640, CICY
Salicaceae	<i>Neopringlea</i>	<i>viscosa</i>	(Liebm.) Rose		<i>G. Carnevali et al.</i> 9542 (CICY, GH, SEL, G, UADY, MO, MEXU, XAL, UCAM)
Salicaceae	<i>Xylosma</i>	<i>flexuosa</i>	(Kunth) Hemsl.		<i>G. Carnevali et al.</i> 9209 (CICY)
Santalaceae	<i>Phoradendron</i>	<i>mucronatum</i>	(DC) Krug & Urban		<i>G. Carnevali et al.</i> 9616 (CICY, GH, SEL, G, MO, UADY)
Santalaceae	<i>Phoradendron</i>	<i>sp.</i>			<i>G. Carnevali et al.</i> 8928 (CICY)
Sapindaceae	<i>Allophylus</i>	<i>cominia</i>			<i>G. Carnevali et al.</i> 8723 (CICY)
Sapindaceae	<i>Serjania</i>	<i>adiantoides</i>	Radlk.		<i>G. Carnevali et al.</i> 8836 (CICY)
Sapindaceae	<i>Thouinia</i>	<i>paucidentata</i>	Radlk.		<i>G. Carnevali et al.</i> 8899 (CICY)
Sapindaceae	<i>Urvillea</i>	<i>ulmacea</i>	Kunth		<i>G. Carnevali et al.</i> 8662 (CICY, GH); <i>G. Carnevali et al.</i> 8715 (CICY, GH);
Sapotaceae	<i>Manilkara</i>	<i>sapota</i>	(L.) Van Royen		<i>G. Carnevali et al.</i> 8967 (CICY, GH)
Sapotaceae	<i>Sideroxylon</i>	<i>celastrinum</i>	(Kunth) Penn.		<i>G. Carnevali et al.</i> 9334 (CICY)
Sapotaceae	<i>Sideroxylon</i>	<i>obtusifolium</i>	(Humb. ex Roem. & Schult.) T.D. Penn.	ssp. <i>buxifolium</i> (Roem. & Schult.) T.D. Penn.	<i>G. Carnevali et al.</i> 9276 (CICY, GH, UADY, SEL, G, MO, G)
Sapotaceae	<i>Sideroxylon</i>	<i>sp.</i>			<i>G. Carnevali et al.</i> 9448 (CICY, GH, UADY, SEL, G, XAL, CQRO, MO)
Schoepfiaceae	<i>Schoepfia</i>	<i>schreberi</i>	J.F. Gmel.		<i>G. Carnevali et al.</i> 10074 (CICY)
Scrophulariaceae	<i>Capraria</i>	<i>biflora</i>	L.		<i>I. May et al.</i> 3 (CICY)
Simaroubaceae	<i>Alvaradoa</i>	<i>amorphoides</i>	Liebm.		<i>G. Carnevali et al.</i> 9044 (CICY, GH, UADY)
Solanaceae	<i>Lycianthes</i>	<i>armentalis</i>	J. L. Gentry		<i>G. Carnevali et al.</i> 9892 (CICY, GH)
Solanaceae	<i>Physalis</i>	<i>pubescens</i>	L.		<i>G. Carnevali et al.</i> 9466 (CICY, GH)

Solanaceae	<i>Physalis</i>	<i>sp.</i>			<i>G. Carnevali et al. 9439</i> (CICY)
Solanaceae	<i>Schwenckia</i>	<i>americana</i>	D. Royen ex L.		<i>I. May et al. 5</i> (CICY); <i>G. Carnevali et al. 8689</i> (CICY, GH, MEXU)
Solanaceae	<i>Solanum</i>	<i>americanum</i>	Mill.		<i>G. Carnevali et al. 9002</i> (CICY, GH)
Solanaceae	<i>Solanum</i>	<i>campechiense</i>	L.		<i>G. Carnevali et al. 8997</i> (CICY, GH, UADY)
Solanaceae	<i>Solanum</i>	<i>donianum</i>	Walp.		<i>G. Carnevali et al. 8985</i> (CICY, GH, UADY)
Solanaceae	<i>Solanum</i>	<i>erianthum</i>	D. Don		<i>G. Carnevali et al. 8719</i> (CICY, GH)
Solanaceae	<i>Solanum</i>	<i>hirtum</i>	Vahl		<i>G. Carnevali et al. 957</i> (CICY, GH, UADY, SEL, G)
Typhaceae	<i>Typha</i>	<i>domingensis</i>	Pers.		Registro visual
Urticaceae	<i>Cecropia</i>	<i>peltata</i>	L.		<i>G. Carnevali et al. 9268</i> (CICY)
Urticaceae	<i>Pilea</i>	<i>microphylla</i>	(L.) Liebm.		<i>G. Carnevali et al. 8706</i> (CICY)
Urticaceae	<i>Rousselia</i>	<i>humilis</i>	(Sw.) Urb.		<i>G. Carnevali et al. 9632</i> (CICY, GH, SEL, G, MO, UADY, XAL)
Verbenaceae	<i>Lantana</i>	<i>camara</i>	L.		<i>G. Carnevali et al. 8760</i> (CICY, GH)
Verbenaceae	<i>Lippia</i>	<i>origanoides</i>	H.B.K.		<i>G. Carnevali et al. 9793</i> (CICY, GH, SEL, G)
Verbenaceae	<i>Phyla</i>	<i>nodiflora</i>	(L.) Greene		<i>G. Carnevali et al. 8971</i> (CICY, GH, UADY, XAL)
Verbenaceae	<i>Priva</i>	<i>lappulacea</i>	(L.) Pers.		<i>I. May et al. 16</i> (CICY)
Verbenaceae	<i>Stachytarpheta</i>	<i>angustifolia</i>	(Mill.) Vahl		<i>G. Carnevali et al. 8638</i> (CICY, GH, MEXU, MO, G)
Verbenaceae	<i>Stachytarpheta</i>	<i>miniacea</i>	Moldenke		<i>G. Carnevali et al. 9000</i> (CICY, GH)
Verbenaceae	<i>Tamonea</i>	<i>curassavica</i>	(L.) Pers.		<i>G. Carnevali et al. 8814</i> (CICY)
Verbenaceae	<i>Tamonea</i>	<i>sp.</i>			<i>G. Carnevali et al. 8791</i> (CICY, UADY, GH, MO)
Vitaceae	<i>Ampelocissus</i>	<i>erdvendbergiana</i>	Planchon		<i>G. Carnevali et al. 9076</i> (CICY)
Vitaceae	<i>Cissus</i>	<i>biformifolia</i>	Standley		<i>G. Carnevali et al. 8674</i> (CICY, GH)
Vitaceae	<i>Cissus</i>	<i>gossypifolia</i>	Standley		<i>G. Carnevali et al. 8795</i> (CICY, GH)
Vitaceae	<i>Cissus</i>	<i>microcarpa</i>	Vahl.		<i>G. Carnevali et al. 8626</i> (CICY, GH, MEXU, MO, UADY, G)
Vitaceae	<i>Cissus</i>	<i>verticillata</i>	(L.) Nicolson		<i>G. Carnevali et al. 9208</i> (CICY, GH, UADY)
Zygophyllaceae	<i>Kallstroemia</i>	<i>pubescens</i>	(G. Don) Dandy		<i>G. Carnevali et al. 8991</i> (CICY, GH)

Listado de las especies endémicas de la Provincia Biótica Península de Yucatán que crecen en la Granja Kekén Kinchil

Familia	Género	Epíteto	Autores	subespecífico
Acanthaceae	<i>Holographis</i>	<i>websteri</i>	T. F. Daniel	
Acanthaceae	<i>Justicia</i>	<i>cardinalis</i>	Carnevali & Duno	
Agavaceae	<i>Fourcraea</i>	<i>cahum</i>	Trel.	
Anthericaceae	<i>Echeandia</i>	<i>luteola</i>	Cruden	
Apocynaceae	<i>Dictyanthus</i>	<i>yucatanensis</i>	Standl.	
Apocynaceae	<i>Echites</i>	<i>yucatanensis</i>	Millsp. ex Standl	
Apocynaceae	<i>Gonolobus</i>	<i>stenanthus</i>	(Standl.) Woodson	<i>yucatanensis</i> (Woodson) Carnevali & Duno
Apocynaceae	<i>Matelea</i>	<i>campechiana</i>	(Standl.) Woodson	
Asteraceae	<i>Otopappus</i>	<i>guatemalensis</i>	(Urb.) R.L. Hartm. & Stuessy	
Boraginaceae	<i>Bourreria</i>	<i>pulchra</i>	(Millsp.) Greenm.	
Bromeliaceae	<i>Tillandsia</i>	<i>yucatanensis</i>	Baker	
Bromeliaceae	<i>Tillandsia</i>	<i>dasylyriifolia</i>	Baker	
Cactaceae	<i>Nopalea</i>	<i>gaumeri</i>	Britton & Rose	
Cactaceae	<i>Nopalea</i>	<i>inaperta</i>	Schott ex Griffiths	
Cactaceae	<i>Pilosocereus</i>	<i>gaumeri</i>	(Britton & Rose) Backeb.	
Cactaceae	<i>Selenicereus</i>	<i>grandiflorus</i>	(L.) Britton & Rose	<i>donkelaari</i> (Salm Dyck) Ralf Bauer
Campanulaceae	<i>Lobelia</i>	<i>yucatanensis</i>	E. Wimm.	
Celastraceae	<i>Crossopetalum</i>	<i>gaumeri</i>	(Loes.) Lundell	
Convolvulaceae	<i>Ipomoea</i>	<i>sororia</i>	D.F. Austin & J.L. Tapia	
Cucurbitaceae	<i>Ibervillea</i>	<i>lindheimerii</i>	(A. Gray) Greene	<i>vel sp. aff.</i>
Euphorbiaceae	<i>Acalypha</i>	<i>gaumeri</i>	Pax & K. Hoffm	
Euphorbiaceae	<i>Cnidioscolus</i>	<i>souzae</i>	McVaugh	
Euphorbiaceae	<i>Croton</i>	<i>chichenensis</i>	Lundell	
Euphorbiaceae	<i>Croton</i>	<i>icche</i>	Lundell	<i>vel sp. aff.</i>
Euphorbiaceae	<i>Croton</i>	<i>itzaeus</i>	Lundell	
Euphorbiaceae	<i>Croton</i>	<i>millspaughii</i>	Standl.	
Euphorbiaceae	<i>Croton</i>	<i>peraeruginosus</i>	Croizat	
Euphorbiaceae	<i>Croton</i>	<i>sutup</i>	Lundell	
Euphorbiaceae	<i>Dalechampia</i>	<i>schottii</i>	Greenm.	<i>schottii</i>
Euphorbiaceae	<i>Dalechampia</i>	<i>schottii</i>	Greenm.	<i>trifoliata</i> Greenm.
Euphorbiaceae	<i>Jatropha</i>	<i>gaumeri</i>	Greenm.	

Euphorbiaceae	<i>Sebastiania</i>	<i>adenophora</i>	Pax & K. Hoffm.	
Fabaceae	<i>Diphysa</i>	<i>yucatanensis</i>	Hanan-Alipi & M. Sousa	
Fabaceae	<i>Erythrostemon</i>	<i>yucatanensis</i>	(Greenm.) Gagnon & G.P. Lewis	<i>yucatanensis</i>
Fabaceae	<i>Gliricidia</i>	<i>maculata</i>	(Kunth) Kunth ex Walp.	
Fabaceae	<i>Havardia</i>	<i>albicans</i>	(Kunth) Britton & Rose	
Fabaceae	<i>Lonchocarpus</i>	<i>xuul</i>	Lundell	
Fabaceae	<i>Mariosousa</i>	<i>dolichostachya</i>	(S. F. Blake) Seigler & Ebinger	
Fabaceae	<i>Senegalia</i>	<i>gaumeri</i>	(S. F. Blake) Britton & Rose	
Lythraceae	<i>Cuphea</i>	<i>gaumeri</i>	Koehne	
Malpighiaceae	<i>Byrsonima</i>	<i>bucidiifolia</i>	Standl.	
Malvaceae	<i>Ayenia</i>	<i>fasciculata</i>	Millsp.	
Malvaceae	<i>Ceiba</i>	<i>schottii</i>	Britt. & Baker f.	
Nolinaceae	<i>Beaucarnea</i>	<i>pliabilis</i>	(Baker) Rose	
Orchidaceae	<i>Cohniella</i>	<i>yucatanensis</i>	Cetzal & Carnevali	
Orchidaceae	<i>Myrmecophila</i>	<i>christinae</i>	Carnevali & Gómez-Juárez	
Plantaginaceae	<i>Angelonia</i>	<i>parviflora</i>	Barringer	
Poaceae	<i>Setaria</i>	<i>variifolia</i>	(Swallen) Davidse	
Polygonaceae	<i>Neomillspaughia</i>	<i>emarginata</i>	(H. Gross) S.F. Blake	
Primulaceae	<i>Bonellia</i>	<i>flammea</i>	(Millsp. ex Mez) B. Ståhl & Källersjö	
Rhamnaceae	<i>Colubrina</i>	<i>yucatanensis</i>	(M.C. Johnst.) G.L. Nesom	
Rubiaceae	<i>Chiococca</i>	<i>motleyana</i>	Borhidi	
Rubiaceae	<i>Hintonia</i>	<i>octomera</i>	(Hemsl.) Bullock	
Rubiaceae	<i>Randia</i>	<i>longiloba</i>	Hemsl.	
Rubiaceae	<i>Randia</i>	<i>truncata</i>	Greenm. & C.H. Thomps.	
Salicaceae	<i>Casearia</i>	<i>yucatanensis</i>	(Standl.) T. Samar. & M.H. Alford	

Estadísticas taxonómicas.

Número de Géneros, especies y taxones endémicos por familia de la GKK

Familia	# Géneros	# especies	Endémicas de la PBPY
Acanthaceae	8	13	2
Agavaceae	2	2	1
Aizoaceae	1	1	0
Alismataceae	2	2	0
Amaranthaceae	2	3	0
Amaryllidaceae	1	1	0
Anacardiaceae	2	2	0
Annonaceae	1	1	0
Anthericaceae	1	1	1
Apocynaceae	17	22	4
Araceae	2	2	0
Arecaceae	1	1	0
Asteraceae	28	34	1
Bignoniaceae	6	6	0
Bixaceae	2	2	0
Boraginaceae	6	13	1
Bromeliaceae	3	6	2
Burseraceae	1	1	0
Cactaceae	4	5	3
Campanulaceae	1	1	1
Capparaceae	3	3	0
Caricaceae	1	1	0
Celastraceae	2	3	1
Commelinaceae	2	4	0
Convolvulaceae	6	20	1
Cucurbitaceae	5	5	1
Cyperaceae	7	19	0
Dioscoreaceae	1	4	0
Ebenaceae	1	3	0
Erythroxylaceae	1	3	0
Euphorbiaceae	12	32	10
Fabaceae	37	55	7
Gentianaceae	1	1	0
Hydroleaceae	1	1	0
Iridaceae	2	2	0
Lamiaceae	5	6	0

Loganiaceae	1	3	0
Loranthaceae	1	2	0
Lythraceae	1	1	1
Malpighiaceae	5	5	1
Malvaceae	16	24	2
Maranthaceae	1	1	0
Meliaceae	2	3	0
Menispermaceae	2	2	0
Menyanthaceae	1	1	0
Moraceae	3	4	0
Muntingiaceae	1	1	0
Myrtaceae	2	4	0
Nolinaceae	1	1	1
Nyctaginaceae	4	4	0
Nymphaceae	1	1	0
Oleaceae	1	1	0
Onagraceae	1	3	0
Orchidaceae	9	9	2
Orobanchaceae	1	1	0
Oxalidaceae	1	1	0
Passifloraceae	2	5	0
Petiveriaceae	1	1	0
Phyllanthaceae	2	2	0
Plantaginaceae	7	8	1
Poaceae	26	40	1
Polygonaceae	3	5	1
Portulacaceae	1	2	0
Poygalaceae	1	1	0
Primulaceae	3	5	1
Pteridaceae	2	2	0
Ranunculaceae	1	1	0
Rhamnaceae	2	5	1
Rubiaceae	12	22	3
Rutaceae	1	2	0
Salicaceae	3	5	1
Santalaceae	1	2	0
Sapindaceae	4	4	1
Sapotaceae	2	4	0
Schoepfiaceae	1	1	0



Scrophulariaceae	1	1	0
Simaroubaceae	1	1	0
Solanaceae	4	9	0
Typhaceae	1	1	0
Urticaceae	3	3	0
Verbenaceae	6	8	0
Vitaceae	2	5	0
Zygophyllaceae	1	1	0
TOTALES	323	499	53



EJEMPLO DE FICHA ILUSTRADA

Holographis websteri

Holographis websteri T.F. Daniel, Southwestern Naturalist 31(2): 169, f. 1, 2b. 1986.

Familia: Acanthaceae

Nombres comunes: No se le conocen.

Hábito: Subfrútice poco ramificado con aspecto de bonsái que crece en lugares sombríos que no se inundan.

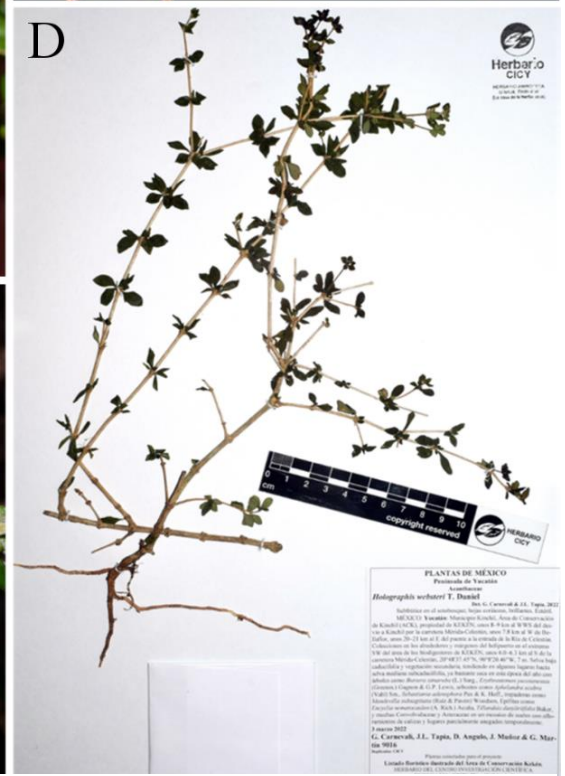
Fenología: Se la ha colectado en flores y frutos en junio.

Distribución y microambientes en la ACK: Crece en lugares conservados de la SBC o SMSC, sobre promontorios del microrelieve en lugares +/- sombríos que no se inundan. Su presencia probablemente se asocia a suelos gipsófilos (con alto contenido de yeso). Se la conoce de unas pocas localidades aisladas, pero puede ser más común ya que es una planta inconspicua. Las colecciones que tenemos son del área del Biodigestor y de la Zona de Riego.

Distribución general: ENDÉMICA en la Península de Yucatán Mexicana. de donde la conocemos en lugares desde el SE de Quintana Roo en SMSC hasta el extremo NW del estado de Yucatán en CO o en SBC.

Reconocimiento en campo: El aspecto de bonsái postrado o suberecto, con tallos que producen corcho en la base, las hojas opuestas, lustrosas, en verticilos de cuatro separados por largos entrenudos y las pequeñas flores blancas zigomorfas, fuertemente bilabiadas, permiten el reconocimiento de la especie en campo y en el herbario

Ejemplares de respaldo en la ACK: *G. Carnevali et al.* 9771 (CICY), *G. Carnevali et al.* 9016 (CICY), *G. Carnevali et al.* 9306 (CICY, GH), *G. Carnevali et al.* 9500 (CICY, GH, UADY, SEL)



***Holographis websteri*. A, C. Flores (G. Carnevali et al. 9500). B. Tallo y raíz (G. Carnevali et al. 9771). D. Ejemplar de herbario (G. Carnevali et al. 9016). E. Vista general de la planta (G. Carnevali et al. 9016). (Fotografías: A-C,, E. Germán Carnevali. D. Jaime Muñoz).**